



УТВЕРЖДАЮ

Начальник управления  
социальной защиты населения  
г. Тобольска

«          »            20   г.  
Е.В. Елесина

**ПАСПОРТ ДОСТУПНОСТИ**  
**объекта социальной инфраструктуры (ОСИ)**  
**№ 2**

**1. Общие сведения об объекте**

- 1.1. Наименование (вид) объекта МАДОУ «Детский сад № 49» г. Тобольска  
1.2. Адрес объекта 626157 Российская Федерация, Тюменская область, город Тобольск, 7а микрорайон, №15а (здание 2)  
1.3. Сведения о размещении объекта:  
- отдельно стоящее здание 2 этажа, 2502,5 кв.м  
- часть здания                    этажей (или на                    этаже),                    кв.м  
- наличие прилегающего земельного участка (да, нет); 10982,71 кв.м  
1.4. Год постройки здания 1986, последнего капитального ремонта нет  
1.5. Дата предстоящих плановых ремонтных работ: текущего, капитального 2017-2025 г.г.

**сведения об организации, расположенной на объекте**

- 1.6. Название организации (учреждения), (полное юридическое наименование – согласно Уставу, краткое наименование) Муниципальное автономное дошкольное образовательное учреждение «Детский сад комбинированного вида № 49» г. Тобольска (МАДОУ «Детский сад № 49» г. Тобольска)  
1.7. Юридический адрес организации (учреждения) 626157 Российская Федерация, Тюменская область, город Тобольск, 7а микрорайон, дом 20  
1.8. Основание для пользования объектом (оперативное управление, аренда, собственность) – оперативное управление.  
1.9. Форма собственности (государственная, негосударственная) государственная  
1.10. Территориальная принадлежность (федеральная, региональная, муниципальная) – муниципальная  
1.11. Вышестоящая организация (наименование) Комитет по образованию администрации города Тобольска  
1.12. Адрес вышестоящей организации, другие координаты Тюменская область г. Тобольск, ул. Ремезова, 27-3 этаж, тел./факс (3456)22-66-41, tobolsk lesson@mail.ru

**2. Характеристика деятельности организации на объекте (по обслуживанию населения)**

- 2.1 Сфера деятельности (здравоохранение, образование, социальная защита, физическая культура и спорт, культура, связь и информация, транспорт, жилищный фонд, потребительский рынок и сфера услуг, другое) образование  
2.2 Виды оказываемых услуг дошкольное образование (предшествующее начальному общему образованию)  
2.3 Форма оказания услуг: (на объекте, с длительным пребыванием, в т.ч. проживанием, на дому, дистанционно) – на объекте  
2.4 Категории обслуживаемого населения по возрасту: (дети, взрослые трудоспособного возраста, пожилые; все возрастные категории) – дети от 1 до 8 лет  
2.5 Категории обслуживаемых инвалидов: инвалиды, передвигающиеся на коляске, инвалиды с нарушениями опорно-двигательного аппарата; нарушениями зрения, , нарушениями умственного развития  
2.6 Плановая мощность: посещаемость (количество обслуживаемых в день), вместимость, пропускная способность 394 воспитанника  
2.7 Участие в исполнении ИПР инвалида, ребенка-инвалида (да, нет) да

### 3. Состояние доступности объекта

#### 3.1 Путь следования к объекту пассажирским транспортом

(описать маршрут движения с использованием пассажирского транспорта)

автобусы № 1, 4, 6п, 6р, 9, 10, 12, 19 остановка – гостиница « Нефтехимик».

наличие адаптированного пассажирского транспорта к объекту нет

#### 3.2 Путь к объекту от ближайшей остановки пассажирского транспорта:

3.2.1 расстояние до объекта от остановки транспорта 500 м

3.2.2 время движения (пешком) 10 мин

3.2.3 наличие выделенного от проезжей части пешеходного пути (*да, нет*) - нет

3.2.4 Перекрестки: нерегулируемые; регулируемые, со звуковой сигнализацией, таймером – нет.

3.2.5 Информация на пути следования к объекту: акустическая, тактильная, визуальная; нет

3.2.6 Перепады высоты на пути: есть (бордюры)

Их обустройство для инвалидов на коляске: нет

#### 3.3 Организация доступности объекта для инвалидов – форма обслуживания\*

№№ п/п	Категория инвалидов (вид нарушения)	Вариант организации доступности объекта (формы обслуживания)*
1.	<b>Все категории инвалидов и МГН</b>	«ДУ» при оказании ситуационной помощи
	<i>в том числе инвалиды:</i>	
2	передвигающиеся на креслах-колясках	«ВНД»
3	с нарушениями опорно-двигательного аппарата	«ДУ»
4	с нарушениями зрения	«ВНД»
5	с нарушениями слуха	«ДУ»
6	с нарушениями умственного развития	«ДУ»

\* - указывается один из вариантов: «А», «Б», «ДУ», «ВНД»

#### 3.4 Состояние доступности основных структурно-функциональных зон

№№ п/п	Основные структурно-функциональные зоны	Состояние доступности, в том числе для основных категорий инвалидов**
1	Территория, прилегающая к зданию (участок)	ДЧ-И (О,У,Г,С)
2	Вход (входы) в здание	ДЧ-В
2.1.	Вход в группу	ДЧ-В
3	Путь (пути) движения внутри здания (в т.ч. пути эвакуации)	ДЧ-В
4	Зона целевого назначения здания (целевого посещения объекта)	ДЧ-В
5	Санитарно-гигиенические помещения	ДЧ-В
6	Система информации и связи (на всех зонах)	ДУ
7	Пути движения к объекту (от остановки транспорта)	ДУ

\*\* Указывается: ДП-В - доступно полностью всем; ДП-И (к, о, с, г, у) – доступно полностью избирательно (указать категории инвалидов); ДЧ-В - доступно частично всем; ДЧ-И (к, о, с, г, у) – доступно частично избирательно (указать категории инвалидов); ДУ-В - доступно условно всем, ДУ-И (к, о, с, г, у) – доступно условно избирательно (указать категории инвалидов); ВНД-В – временно недоступно всем, ВНД-И (к, о, с, г, у) – временно недоступно избирательно (указать категории инвалидов)

#### 3.5. Итоговое заключение о состоянии доступности ОСИ:

Состояние объекта оценивается как **доступно–условное при оказании ситуационной помощи** Для решения вопросов доступности для всех категорий инвалидов в качестве безусловно обязательных мер требуется, прежде всего, установить информацию об ОСИ у входа на территорию, на автостоянке для парковки специальных автотранспортных средств инва-

лидов выделить места, для своевременное ориентирования и однозначного опознания объекта требуется обеспечить объект устройствами и средствами информации - визуальными средствами, акустическими средствами, тактильными средствами, (электронные средства ориентации для людей с нарушением зрения, электронные устройства, предназначенные для обеспечения человека с нарушением зрения информацией, позволяющей ему/ей, установить свое относительное местоположение на определенной территории, средства акустические навигационные (звуковые маяки, устройства, производящие звук или издающие сигнал, позволяющие ориентироваться людям с нарушением функций зрения), оборудовать туалетные комнаты (санузлы) специальными приспособлениями (унитазы с подлокотниками, опорами, поручнями, детскими подставками), организовать оказание ситуационной помощи сотрудниками учреждения с закреплением функциональных обязанностей в должностных инструкциях, продумать и обозначить на схемах наиболее оптимальные пути движения к зоне целевого назначения и санитарно-гигиеническим помещениям, а также организовать систему оповещения в экстренных случаях и обозначить пути эвакуации, обеспечить кабинеты приёма пандусами для порогов.

Для обеспечения полной доступности объекта для инвалидов с умственными нарушениями необходимо оборудовать санитарно-гигиенические помещения с установкой кнопки вызова персонала, организовать оказание ситуационной помощи сотрудниками учреждения с закреплением функциональных обязанностей в должностных инструкциях.

Для обеспечения полной доступности объекта для инвалидов с патологией опорно-двигательного аппарата требуется установка поручней на лестницах и вдоль стен.

Для обеспечения полной доступности объекта для инвалидов с нарушениями слуха необходимо выделить в зоне целевого назначения не менее 5% специально оборудованных мест с возможностью усиления звука, а также организовать сурдоперевод при оказании услуг.

Для обеспечения полной доступности объекта для инвалидов, передвигающихся на креслах-колясках на автостоянке для парковки специальных автотранспортных средств инвалидов выделить места, оборудовать туалетные комнаты (санузлы) специальными приспособлениями (унитазы с подлокотниками, опорами, поручнями, детскими подставками), и оказание ситуационной помощи со стороны персонала, обеспечить кабинеты пандусами для порога

Обеспечение доступности для инвалидов с нарушениями зрения оказание ситуационной помощи на всех зонах, при комплексном развитии системы информации на объекте с использованием контрастных цветовых и тактильных направляющих на всех путях движения, в т.ч. на прилегающей территории, дублировании основной информации рельефно-точечным шрифтом и акустической информацией может быть достигнута полная доступность объекта для инвалидов с нарушениями зрения.

#### 4. Управленческое решение

##### 4.1. Рекомендации по адаптации основных структурных элементов объекта

№ п/п	Основные структурно-функциональные зоны объекта	Рекомендации по адаптации объекта (вид работы)*
1	Территория, прилегающая к зданию (участок)	Капитальный ремонт, Организационные решения, Индивидуальное решение с ТСР
2	Вход (входы) в здание	Капитальный ремонт, Организационные решения, Индивидуальное решение с ТСР
3	Путь (пути) движения внутри здания (в т.ч. пути эвакуации)	Капитальный ремонт, Организационные решения, Индивидуальное решение с ТСР
4	Зона целевого назначения здания (целевого посещения объекта)	Капитальный ремонт, Организационные решения, Индивидуальное решение с ТСР

5	Санитарно-гигиенические помещения	Капитальный ремонт, Организационные решения, Индивидуальное решение с ТСР
6	Система информации на объекте (на всех зонах)	Капитальный ремонт, Организационные решения, Индивидуальное решение с ТСР
7	Пути движения к объекту (от остановки транспорта)	Капитальный ремонт, Организационные решения, Индивидуальное решение с ТСР
8	Все зоны и участки	Капитальный ремонт, Организационные решения, Индивидуальное решение с ТСР

\* - указывается один из вариантов (видов работ): не нуждается; ремонт (текущий, капитальный); индивидуальное решение с ТСР; технические решения невозможны – организация альтернативной формы обслуживания

4.2. Период проведения работ 2017-2025 г.г.

в рамках исполнения Государственной программы РФ «Доступная среда» на 2011-2015 годы» 1 ред. - Постановление Правительства РФ от 17.03.2011 №175, 2 ред. – Распоряжение Правительства РФ от 26.11.2012 №2181-р; 3 ред. (действ.) постановление Правительства РФ №297 от 15 апреля 2014 года; Распоряжение Правительства РФ №2136-р от 27 октября 2014 года Государственной программы Российской Федерации «Доступная среда» на 2011-2020 годы»; Распоряжение Правительства Тюменской области от 28.12.2012 № 2862-рп «Об утверждении Региональной комплексной программы «Доступная среда» на 2011-2015 годы»; п.2.1. Задача 2, Приложение №1, «Перечень мероприятий региональной комплексной программы Тюменской области «Доступная среда» на 2011-2015 годы»; Распоряжение Администрации г.Тобольска от 01.08.2013 № 13-рк «Об утверждении Муниципальной комплексной программы «Доступная среда» на 2013-2015 гг. Муниципальная комплексная программа «Доступная среда» на 2013-2015 гг»; Распоряжение Правительства Тюменской области от 22.09.2015 №1516-рп «Об утверждении Регионального плана мероприятий («дорожная карта» «Повышение доступности приоритетных объектов и услуг в приоритетных сферах жизнедеятельности инвалидов и других маломобильных групп населения в Тюменской области» до 2020 года» (Распоряжение Правительства Тюменской области №709-рп от 27 июля 2016 г. о продлении до 2025 года); Распоряжение администрации города Тобольска от 29 июля 2016 №1461 «О внесении изменений в распоряжение администрации города Тобольска от 14.09.2015 № 1706 «Об утверждении муниципального плана мероприятий («Дорожная карта») «Повышение доступности приоритетных объектов и услуг в приоритетных сферах жизнедеятельности инвалидов и других маломобильных групп населения на территории города Тобольска» до 2020 года».

(указывается наименование документа: программы, плана)

4.3 Ожидаемый результат (по состоянию доступности) после выполнения работ по адаптации: ДП-В.

Оценка результата исполнения программы, плана (по состоянию доступности): ДП-В

4.4. Для принятия решения требуется, не требуется (нужное подчеркнуть):

Согласование:

Тобольской районной общественной организации Общероссийской общественной организации «Всероссийское общество инвалидов» (ВОИ); Тобольской городской организации Всероссийского общества слепых (ВОС); Тобольской городской организации Всероссийского общества глухих (ВОГ); Тюменской региональной общественной организации инвалидов ТРООИ «Равные возможности».

Имеется заключение уполномоченной организации о состоянии доступности объекта (наименование документа и выдавшей его организации, дата), прилагается

4.5. Информация размещена (обновлена) на Карте доступности субъекта Российской Федерации, дата информационный портал Государственной программы «Доступная среда»

(наименование сайта, портала)

### 5. Особые отметки

Паспорт сформирован на основании:

- |                                      |    |   |    |     |    |
|--------------------------------------|----|---|----|-----|----|
| 1. Анкеты (информации об объекте) от | «  | » | 20 | г., |    |
| 2. Акта обследования объекта: №      | от | « | »  | 20  | г. |
| 3. Решения Комиссии                  | от | « | »  | 20  | г. |





УТВЕРЖДАЮ

Директор МАДОУ

«Детский сад № 49» г. Тобольска

Т.Н.Федосеева

« \_\_\_\_\_ » \_\_\_\_\_ 20\_\_ г.

**АНКЕТА**  
**(информация об объекте социальной инфраструктуры)**  
**К ПАСПОРТУ ДОСТУПНОСТИ ОСИ № 2**

**1. Общие сведения об объекте**

- 1.1. Наименование (вид) объекта МАДОУ «Детский сад № 49» г. Тобольска
- 1.2. Адрес объекта 626157 Российская Федерация, Тюменская область, город Тобольск, 7а микрорайон, № 15а (здание 2)
- 1.3. Сведения о размещении объекта:
- отдельно стоящее здание 2 этажа, 2502,5 кв.м
  - часть здания \_\_\_\_\_ этажей (или на \_\_\_\_\_ этаже), \_\_\_\_\_ кв.м
  - наличие прилегающего земельного участка (да, нет); 10982,71 кв.м
- 1.4. Год постройки здания 1986, последнего капитального ремонта нет
- 1.5. Дата предстоящих плановых ремонтных работ: текущего, капитального 2017-2025г.г.

**сведения об организации, расположенной на объекте**

- 1.6. Название организации (учреждения), (полное юридическое наименование – согласно Уставу, краткое наименование) Муниципальное автономное дошкольное образовательное учреждение «Детский сад комбинированного вида № 49» г. Тобольска (МАДОУ «Детский сад № 49» г. Тобольска)
- 1.7. Юридический адрес организации (учреждения) 626157 Российская Федерация, Тюменская область, город Тобольск, 7а микрорайон, дом 20
- 1.8. Основание для пользования объектом (оперативное управление, аренда, собственность) – оперативное управление
- 1.9. Форма собственности (государственная, негосударственная) - государственная
- 1.10. Территориальная принадлежность (федеральная, региональная, муниципальная) - муниципальная
- 1.11. Вышестоящая организация (наименование) Комитет по образованию администрации города Тобольска
- 1.12. Адрес вышестоящей организации, другие координаты Тюменская область г. Тобольск, ул. Ремезова, 27-3 этаж, тел./факс (3456)22-66-41, tobolsk\_lesson@mail.ru

**2. Характеристика деятельности организации на объекте**

- 2.1 Сфера деятельности (здравоохранение, образование, социальная защита, физическая культура и спорт, культура, связь и информация, транспорт, жилой фонд, потребительский рынок и сфера услуг, другое) образование
- 2.2 Виды оказываемых услуг дошкольное образование (предшествующее начальному общему образованию)
- 2.3 Форма оказания услуг: (на объекте, с длительным пребыванием, в т.ч. проживанием, на дому, дистанционно) – на объекте
- 2.4 Категории обслуживаемого населения по возрасту: (дети, взрослые трудоспособного возраста, пожилые; все возрастные категории) - дети от 1 до 8 лет
- 2.5 Категории обслуживаемых инвалидов: инвалиды, передвигающиеся на коляске, инвалиды с нарушениями опорно-двигательного аппарата; нарушениями зрения, нарушениями слуха, нарушениями умственного развития
- 2.6 Плановая мощность: посещаемость (количество обслуживаемых в день), вместимость, пропускная способность 394 воспитанника

2.7 Участие в исполнении ИПР инвалида, ребенка-инвалида (да, нет) - да

### 3. Состояние доступности объекта для инвалидов и других маломобильных групп населения (МГН)

#### 3.1 Путь следования к объекту пассажирским транспортом

(описать маршрут движения с использованием пассажирского транспорта)

автобусы № 1, 4, бп, бр, 9, 10, 12, 19 остановка – гостиница «Нефтехимик».

наличие адаптированного пассажирского транспорта к объекту нет

#### 3.2 Путь к объекту от ближайшей остановки пассажирского транспорта:

3.2.1 расстояние до объекта от остановки транспорта 500 м

3.2.2 время движения (пешком) 10 мин

3.2.3 наличие выделенного от проезжей части пешеходного пути (да, нет) - да

3.2.4 Перекрестки: нерегулируемые; регулируемые, со звуковой сигнализацией, таймером - нет

3.2.5 Информация на пути следования к объекту: акустическая, тактильная, визуальная; нет

3.2.6 Перепады высоты на пути: есть (бордюры)

Их обустройство для инвалидов на коляске: нет

#### 3.3 Вариант организации доступности ОСИ (формы обслуживания)\* с учетом СП 35-101-2001, СП 59.13330.2012

№№ п/п	Категория инвалидов (вид нарушения)	Вариант организации доступности объекта
1.	<b>Все категории инвалидов и МГН</b>	«ДУ» при оказании ситуационной помощи
	<i>в том числе инвалиды:</i>	
2	передвигающиеся на креслах-колясках	«ВНД»
3	с нарушениями опорно-двигательного аппарата	«ДУ»
4	с нарушениями зрения	«ВНД»
5	с нарушениями слуха	«ДУ»
6	с нарушениями умственного развития	«ДУ»

\* - указывается один из вариантов: «А», «Б», «ДУ», «ВНД»

#### 4. Управленческое решение (предложения по адаптации основных структурных элементов объекта)

№ п/п	Основные структурно-функциональные зоны объекта	Рекомендации по адаптации объекта (вид работы)*
1	Территория, прилегающая к зданию (участок)	Капитальный ремонт, Организационные решения, Индивидуальное решение с ТСР
2	Вход (входы) в здание	Капитальный ремонт, Организационные решения, Индивидуальное решение с ТСР
3	Путь (пути) движения внутри здания (в т.ч. пути эвакуации)	Капитальный ремонт, Организационные решения, Индивидуальное решение с ТСР
4	Зона целевого назначения (целевого посещения объекта)	Капитальный ремонт, Организационные решения, Индивидуальное решение с ТСР
5	Санитарно-гигиенические помещения	Капитальный ремонт, Организационные решения, Индивидуальное решение с ТСР
6	Система информации на объекте (на всех зонах)	Капитальный ремонт, Организационные решения,

		Индивидуальное решение с ТСР
7	Пути движения к объекту (от остановки транспорта)	Капитальный ремонт, Организационные решения, Индивидуальное решение с ТСР
8.	Все зоны и участки	Капитальный ремонт, Организационные решения, Индивидуальное решение с ТСР

\* - указывается один из вариантов (видов работ): не нуждается; ремонт (текущий, капитальный); индивидуальное решение с ТСР; технические решения невозможны – организация альтернативной формы обслуживания

**Размещение информации на Карте доступности субъекта РФ согласовано**

Т.Н. Федосеева Директор МАДОУ «Детский сад № 49» г.Тобольска

(подпись, Ф.И.О., должность; координаты для связи уполномоченного представителя объекта)





УТВЕРЖДАЮ

Начальник управления  
социальной защиты населения  
г.Тобольска

Е.В. Елесина

\_\_\_\_\_ 20\_\_ г.

**АКТ ОБСЛЕДОВАНИЯ  
объекта социальной инфраструктуры  
К ПАСПОРТУ ДОСТУПНОСТИ ОСИ № 2**

Тюменская область,  
г.Тобольск

« \_\_\_\_\_ » \_\_\_\_\_ 20\_\_ года

**1. Общие сведения об объекте**

- 1.1. Наименование (вид) объекта МАДОУ «Детский сад № 49» г.Тобольска  
1.2. Адрес объекта 626157, Российская Федерация, Тюменская область, город Тобольск, 7а микрорайон, № 15а (здание 2)  
1.3. Сведения о размещении объекта:  
- отдельно стоящее здание 2 этажа, 2505,5 кв.м.  
- часть здания \_\_\_\_\_ этажей (или на \_\_\_\_\_ этаже), \_\_\_\_\_ кв.м  
- наличие прилегающего земельного участка (да, нет); 10982,71 кв.м  
1.4. Год постройки здания 1986 последнего капитального ремонта нет  
1.5. Дата предстоящих плановых ремонтных работ: текущего, капитального 2017-2025  
1.6. Название организации (учреждения), (полное юридическое наименование – согласно Уставу, краткое наименование) Муниципальное автономное дошкольное образовательное учреждение «Детский сад комбинированного вида № 49» г.Тобольска (МАДОУ «Детский сад №49» г.Тобольска  
1.7. Юридический адрес организации (учреждения) 626157 Российская Федерация, Тюменская область, город Тобольск, 7а микрорайон, дом 20

**2. Характеристика деятельности организации на объекте**

Дополнительная информация: образование

**3. Состояние доступности объекта**

**3.1 Путь следования к объекту пассажирским транспортом**

(описать маршрут движения с использованием пассажирского транспорта)  
автобусы № 1, 4, 6п, 6р, 9, 10, 12, 19 остановка – гостиница « Нефтехимик» .  
наличие адаптированного пассажирского транспорта к объекту - нет

**Путь к объекту от ближайшей остановки пассажирского транспорта:**

- 3.2.1 расстояние до объекта от остановки транспорта - 500 м  
3.2.2 время движения (пешком) - 10 мин  
3.2.3 наличие выделенного от проезжей части пешеходного пути (да, нет) - нет  
3.2.4 Перекрестки: нерегулируемые; регулируемые, со звуковой сигнализацией, таймером- нет.  
3.2.5 Информация на пути следования к объекту: акустическая, тактильная, визуальная; нет  
3.2.6 Перепады высоты на пути: есть (бордюры)  
Их обустройство для инвалидов на коляске: нет

### 3.3 Организация доступности объекта для инвалидов – форма обслуживания

№№ п/п	Категория инвалидов (вид нарушения)	Вариант организации доступности объекта (формы обслуживания)*
1.	<b>Все категории инвалидов и МГН</b>	«ДУ» при оказании ситуационной помощи
	<i>в том числе инвалиды:</i>	
2	передвигающиеся на креслах-колясках	«ВНД»
3	с нарушениями опорно-двигательного аппарата	«ДУ»
4	с нарушениями зрения	«ВНД»
5	с нарушениями слуха	«ДУ»
6	с нарушениями умственного развития	«ДУ»

\* - указывается один из вариантов: «А», «Б», «ДУ», «ВНД»

### 3.4 Состояние доступности основных структурно-функциональных зон

№ п/п	Основные структурно-функциональные зоны	Состояние доступности, в том числе для основных категорий инвалидов**	Приложение	
			№ на плане	№ фото
1	Территория, прилегающая к зданию (участок)	ДЧ-И (С,Г,О,У)		1-4
2	Вход (входы) в здание	ДЧ-В		5-8
2.1	Вход в группу	ДЧ-В		9-22
3	Путь (пути) движения внутри здания (в т.ч. пути эвакуации)	ДЧ-В		23-32
4	Зона целевого назначения здания (целевого посещения объекта)	ДЧ-В		9-22
5	Санитарно-гигиенические помещения	ДЧ-В		33-34
6	Система информации и связи (на всех зонах)	ДУ		35-36

\*\* Указывается: ДП-В - доступно полностью всем; ДП-И (К, О, С, Г, У) – доступно полностью избирательно (указать категории инвалидов); ДЧ-В - доступно частично всем; ДЧ-И (К, О, С, Г, У) – доступно частично избирательно (указать категории инвалидов); ДУ - доступно условно, ВНД - недоступно

### 3.5. ИТОГОВОЕ ЗАКЛЮЧЕНИЕ о состоянии доступности ОСИ:

Состояние объекта оценивается как **доступно-частично избирательно при оказании ситуационной помощи**

Для решения вопросов доступности для всех категорий инвалидов в качестве безусловно обязательных мер требуется, прежде всего, установить информацию об ОСИ у входа на территорию, на автостоянке для парковки специальных автотранспортных средств инвалидов выделить места, для своевременное ориентирования и однозначного опознания объекта требуется обеспечить объект устройствами и средствами информации - визуальными средствами, акустическими средствами, тактильными средствами, (электронные средства ориентации для людей с нарушением зрения, электронные устройства, предназначенные для обеспечения человека с нарушением зрения информацией, позволяющей ему/ей, установить свое относительное местоположение на определенной территории, средства акустические навигационные (звуковые маяки, устройства, производящие звук или издающие сигнал, позволяющие ориентироваться людям с нарушением функций зрения), оборудовать туалетные комнаты (сауны) специальными приспособлениями (унитазы с подлокотниками, опоры, поручнями, детскими подставками), организовать оказание ситуационной помощи сотрудниками учреждения, с закреплением функциональных обязанностей в должностных инструкциях, продумать и

обозначить на схемах наиболее оптимальные пути движения к зоне целевого назначения и санитарно-гигиеническим помещениям, а также организовать систему оповещения в экстренных случаях и обозначить пути эвакуации, обеспечить кабинеты приёма пандусами для порогов.

Для обеспечения полной доступности объекта для инвалидов с умственными нарушениями необходимо оборудовать санитарно-гигиенические помещения с установкой кнопки вызова персонала, организовать оказание ситуационной помощи сотрудниками учреждения с закреплением функциональных обязанностей в должностных инструкциях.

Для обеспечения полной доступности объекта для инвалидов с патологией опорно-двигательного аппарата требуется установка нормативных поручней на лестницах и вдоль стен.

Для обеспечения полной доступности объекта для инвалидов с нарушениями слуха необходимо выделить в зоне целевого назначения не менее 5% специально оборудованных мест с возможностью усиления звука, а также организовать сурдоперевод при оказании услуг.

Для обеспечения полной доступности объекта для инвалидов, передвигающихся на креслах-колясках, на автостоянке для парковки специальных автотранспортных средств инвалидов выделить места, оборудовать туалетные комнаты (санузлы) специальными приспособлениями (унитазы с подлокотниками, опорами, поручнями, детскими подставками), и оказание ситуационной помощи со стороны персонала.

Обеспечение доступности для инвалидов с нарушениями зрения оказание ситуационной помощи на всех зонах, при комплексном развитии системы информации на объекте с использованием контрастных цветовых и тактильных направляющих на всех путях движения, в т.ч. на прилегающей территории, дублировании основной информации рельефно-точечным шрифтом и акустической информацией может быть достигнута полная доступность объекта для инвалидов с нарушениями зрения.

#### 4. Управленческое решение (проект)

##### 4.1. Рекомендации по адаптации основных структурных элементов объекта:

№ № п \п	Основные структурно-функциональные зоны объекта	Рекомендации по адаптации объекта (вид работы)*
1	Территория, прилегающая к зданию (участок)	Капитальный ремонт, Организационные решения, Индивидуальное решение с ТСП
2	Вход (входы) в здание	Капитальный ремонт, Организационные решения, Индивидуальное решение с ТСП
3	Путь (пути) движения внутри здания (в т.ч. пути эвакуации)	Капитальный ремонт, Организационные решения, Индивидуальное решение с ТСП
4	Зона целевого назначения здания (целевого посещения объекта)	Капитальный ремонт, Организационные решения, Индивидуальное решение с ТСП
5	Санитарно-гигиенические помещения	Капитальный ремонт, Организационные решения, Индивидуальное решение с ТСП
6	Система информации на объекте (на всех зонах)	Капитальный ремонт, Организационные решения, Индивидуальное решение с ТСП
7	Пути движения к объекту (от остановки транспорта)	Капитальный ремонт, Организационные решения, Индивидуальное решение с ТСП

8.	Все зоны и участки	Капитальный ремонт, Организационные решения, Индивидуальное решение с ТСР
----	--------------------	---

\* - указывается один из вариантов (видов работ): не нуждается; ремонт (текущий, капитальный); индивидуальное решение с ТСР; технические решения невозможны – организация альтернативной формы обслуживания

4.2. Период проведения работ 2017-2025 г.г.

в рамках исполнения Государственной программы РФ «Доступная среда» на 2011-2015 годы» 1 ред. - Постановление Правительства РФ от 17.03.2011 №175, 2 ред. – Распоряжение Правительства РФ от 26.11.2012 №2181-р; 3 ред. (действ.) – постановление Правительства РФ №297 от 15 апреля 2014 года; Распоряжение Правительства РФ №2136-р от 27 октября 2014 года Государственной программы Российской Федерации «Доступная среда» на 2011-2020 годы»; Распоряжение Правительства Тюменской области от 28.12.2012 № 2862-рп «Об утверждении Региональной комплексной программы «Доступная среда» на 2011-2015 годы»; п.2.1. Задача 2, Приложение №1, «Перечень мероприятий региональной комплексной программы Тюменской области «Доступная среда» на 2011-2015 годы»; Распоряжение Администрации г.Тобольска от 01.08.2013 № 13-рк «Об утверждении Муниципальной комплексной программы «Доступная среда» на 2013-2015 гг. Муниципальная комплексная программы «Доступная среда» на 2013-2015 гг»; Распоряжение Правительства Тюменской области от 22.09.2015 №1516-рп «Об утверждении Регионального плана мероприятий («дорожная карта») «Повышение доступности приоритетных объектов и услуг в приоритетных сферах жизнедеятельности инвалидов и других маломобильных групп населения в Тюменской области» до 2020 года» (Распоряжение Правительства Тюменской области №709-рп от 27 июня 2016 г. о продлении до 2025 года);

Распоряжение администрации города Тобольска от 29 июля 2016 №1461 «О внесении изменений в распоряжение администрации города Тобольска от 14.09.2015 № 1706 «Об утверждении муниципального плана мероприятий («Дорожная карта») «Повышение доступности приоритетных объектов и услуг в приоритетных сферах жизнедеятельности инвалидов и других маломобильных групп населения на территории города Тобольска» до 2020 года».

(указывается наименование документа: программы, плана)

4.3 Ожидаемый результат (по состоянию доступности) после выполнения работ по адаптации ДП-В

Оценка результата исполнения программы, плана (по состоянию доступности): ДП- В

4.4. Для принятия решения требуется, не требуется (нужное подчеркнуть):

4.4.1. согласование на Комиссии:

рабочей группой при городской межведомственной Комиссии по координации деятельности в сфере реабилитации инвалидов

(наименование Комиссии по координации деятельности в сфере обеспечения доступной среды жизнедеятельности для инвалидов и других МГН)

4.4.2. согласование работ с надзорными органами (в сфере проектирования и строительства, архитектуры, охраны памятников, другое - указать) \_\_\_\_\_

4.4.3. техническая экспертиза; разработка проектно-сметной документации;

4.4.4. согласование с вышестоящей организацией (собственником объекта);

4.4.5. согласование с общественными организациями инвалидов

Тобольской районной общественной организации Общероссийской общественной организации «Всероссийское общество инвалидов» (ВОИ); Тобольской городской организации Всероссийского общества слепых (ВОС); Тобольской городской организации Всероссийского общества глухих (ВОГ); Тюменской региональной общественной организации инвалидов ТРООИ «Равные возможности».

4.4.6. другое \_\_\_\_\_

Имеется заключение уполномоченной организации о состоянии доступности объекта (наименование документа и выдавшей его организации, дата), прилагается \_\_\_\_\_

4.5. Информация может быть размещена (обновлена) на Карте доступности субъекта Российской Федерации информационный портал Государственной программы «Доступная среда»



(наименование сайта, портала)

## 5. Особые отметки

### ПРИЛОЖЕНИЯ:

Результаты обследования:

- |  |    |   |    |
|--|----|---|----|
| 1. Территории, прилегающей к объекту       | на | 1 | л. |
| 2. Входа (входов) в здание                 | на | 1 | л. |
| 3. Путей движения в здании                 | на | 1 | л. |
| 4. Зоны целевого назначения объекта        | на | 1 | л. |
| 5. Санитарно-гигиенических помещений       | на | 1 | л. |
| 6. Системы информации (и связи) на объекте | на | 1 | л. |

Результаты фотофиксации на объекте \_\_\_\_\_ на \_\_\_\_\_ л.

Поэтажные планы, паспорт БТИ \_\_\_\_\_ на \_\_\_\_\_ л.

Другое (в том числе дополнительная информация о путях движения к объекту)

### Руководитель рабочей группы:

Начальник отдела организации социального обслуживания и работы с семьей, детьми и инвалидами УСЗН г. Тобольска

Загваздин С.А.

  
\_\_\_\_\_  
(подпись)

### Члены рабочей группы:

Главный специалист отдела организации социального обслуживания и работы с семьей, детьми и инвалидами УСЗН г. Тобольска

Саитбаталова Н.В.

  
\_\_\_\_\_  
(подпись)

Заведующая отделением дневного пребывания несовершеннолетних и реабилитации инвалидов МАУ «Центр» г. Тобольска

Новоселова К.С.

  
\_\_\_\_\_  
(подпись)

Ведущий инженер проектного отдела «Многофункциональный центр предоставления государственных и муниципальных услуг»

Галимов С.Р.

  
\_\_\_\_\_  
(подпись)

### В том числе:

#### представители общественных организаций инвалидов

Председатель Тобольской районной общественной организации Общероссийской общественной организации «Всероссийского общества инвалидов» (ВОИ)

Варавко Н.Ю.

  
\_\_\_\_\_  
(подпись)

Председатель Тобольской городской организации Всероссийского общества слепых (ВОС)

Непомнящих О.Ф.

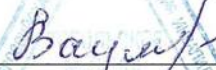
  
\_\_\_\_\_  
(подпись)





Председатель Тобольской городской организации Всероссийского общества глухих (ВОГ)

Ваулина Е.А.

  
(подпись)

Председатель Тюменской региональной Общественной организации инвалидов (ТРООИ) «Равные возможности»

Маркштедер С.И.

  
(подпись)

**Представители организации, расположенной на объекте**


Директор





(подпись)

Заведующая хозяйством



  
(подпись)

Управленческое решение согласовано «\_\_\_» \_\_\_\_\_ 20\_\_ г. (протокол №\_\_\_)  
Комиссией (название) \_\_\_\_\_

**I Результаты обследования:**

**1. Территории, прилегающей к зданию (участка)**

МАДОУ «Детский сад № 49» г.Тобольска, 626157 Российская Федерация, Тюменская область,  
г.Тобольск, 7а микрорайон, № 15а (здание 2)

№ п/п	Наименование функционально-планировочного элемента	Наименование объекта, адрес			Выявленные нарушения и замечания		Работы по адаптации объектов	
		Наличие элемента			Содержание	Значимо для инвалида (категория)	Содержание	Виды работ
		есть/нет	№ на плане	№ фото				
1.1	Вход (входы) на территорию	есть		1-3	-отсутствует информационная поддержка на всех путях движения МГН, - отсутствуют тактильные средства на покрытии пешеходных путей	ДЧ-И (О,С,Г,У)	-установить информацию на входе; -установка свето-звукового информатора; -устройство тактильных напольных указателей	ТР, ТСП, Орг
1.2	Путь (пути) движения на территории	есть		4	- отсутствует обозначение направлений движения ко входам для МГН; - отсутствуют оборудованные места отдыха для МГН; - отсутствуют бортики на путях движения инвалидов на креслах-колясках ко входу;	ДЧ-В	нанесение цветовой и тактильной маркировки; - обеспечить информационное сопровождение к специальному входу для инвалидов на креслах-колясках, установить бортики; - оборудовать места отдыха для МГН	Орг, ТР, ТСП
1.3	Лестница (наружная)	есть		5	- отсутствует обозначение направлений движения ко входам для МГН; отсутствие противоскользящего покрытия	ДЧ-В	нанесение цветовой и тактильной маркировки; поклейка противоскользящего покрытия Оборудование в соответствии с СП 59.13330.2012	Орг, ТР, ТСП
1.4	Пандус (наружный)	нет		-	Отсутствует пандус (наружный)	К	Установить пандус в соответствии с СП 59.13330.2012	КР, ТСП, Орг
1.5	Автостоянка и парковка	нет		1-2	Отсутствие парковочных мест	-	Оборудовать стоянку в соответствии с п.4.2. СП 59.13330.2012	Орг, ТР, ТСП

						-установить информацию на входе; -установка светозвукового информатора; -устройство тактильных напольных указателей; Установить пандус в соответствии с СП 59.13330.2012; Оборудовать стоянку в соответствии с п.4.2. СП 59.13330.2012	Орг, ТР, ТСР
	ОБЩИЕ требования к зоне			Отсутствие удобного передвижения МГП к зданию, нет информационной поддержки на путях движения			

### II Заключение по зоне:

Наименование структурно-функциональной зоны	Состояние доступности* (к пункту 3.4 Акта обследования ОСИ)	Приложение		Рекомендации по адаптации (вид работы)** к пункту 4.1 Акта обследования ОСИ
		№ на плане	№ фото	
Территория, прилегающая к зданию	ДЧ-И (С,Г,О,У)		1-4	Организационные мероприятия, Текущий ремонт, ТСР

\* указывается: ДП-В - доступно полностью всем; ДП-И (К, О, С, Г, У) – доступно полностью избирательно (указать категории инвалидов); ДЧ-В - доступно частично всем; ДЧ-И (К, О, С, Г, У) доступно частично избирательно (указать категории инвалидов); ДУ - доступно условно, ВНД - недоступно

\*\*указывается один из вариантов: не нуждается; ремонт (текущий, капитальный); индивидуальное решение с ТСР; технические решения невозможны – организация альтернативной формы обслуживания

**I Результаты обследования:**  
**2. Вход в здание**

МАДОУ «Детский сад №49» г. Тобольск, 626157, Российская Федерация, Тюменская область,  
г.Тобольск, 7а микрорайон, №15а (здание 2)

Наименование объекта, адрес

№ п/п	Наименование функционально-планировочного элемента	Наличие элемента			Выявленные нарушения и замечания		Работы по адаптации объектов	
		есть/нет	№ на плане	№ фото	Содержание	Значимо для инвалида (категория)	Содержание	Виды работ
2.1	Лестница (наружная)	есть		5	- отсутствует обозначение направлений движения ко входам для МГН; отсутствие противоскользящего покрытия	ДЧ-И (О,С,Г,У)	нанесение цветовой и тактильной маркировки; поклейка противоскользящего покрытия, установка перил	Орг, ТР, ТСП
2.2	Пандус (наружный)	нет		-	Отсутствует пандус (наружный)	К	Установить пандус в соответствии с СП 59.13330.2012	Орг, ТР, ТСП
2.3	Входная площадка (перед дверью)	есть		5	Отсутствуют водоотвод, дренажные и водосборные решетки, Отсутствует зона для разворота, перепад высот порогов у входной двери, - отсутствует обозначение направлений движения ко входам для МГН;	ДЧ-И (О,С,Г,У)	Увеличение зоны до норматива, устранение перепада, нанесение контрастной ленты или тактильной ленты, размещение звукового маячка, размещение информационного табло,- установка кнопки вызова персонала (переговорного устройства) с закреплением ответственного сотрудника за встречу и сопровождение МГН	Орг, ТР, ТСП
2.4	Дверь (входная)	есть		5	Отсутствие цветной ручки, тактильной полосы, информационного табло	ДЧ-И (О,С,Г,У)	Установить цветовую ручку, тактильную полосу, информационное табло	Орг, ТР, ТСП
2.5	Тамбур	есть		6-7	Не соответствует размер дверного проема тамбура.	ДЧ-И (О,С,Г,У)	Привести в соответствие с СП 59.13330.2012	Орг, ТР, ТСП
	ОБЩИЕ требования к зоне				Вход не приспособлен для МГН, отсутствует системная информация на входе	ДЧ-И (О,С,Г,У)	Предлагается комплексное оборудование входа для инвали-	Орг, ТР, ТСП

							дов на кресла-коляска с установкой нормативного пандуса.
--	--	--	--	--	--	--	--

### II Заключение по зоне:

Наименование структурно-функциональной зоны	Состояние доступности* (к пункту 3.4 Акта обследования ОСИ)	Приложение		Рекомендации по адаптации (вид работы)** к пункту 4.1 Акта обследования ОСИ
		№ на плане	№ фото	
Вход в здание	ДЧ-И (С,Г,О,У)		4-8	Организационные мероприятия, Текущий ремонт, ТСР

\* указывается: ДП-В - доступно полностью всем; ДП-И (К, О, С, Г, У) – доступно полностью избирательно (указать категории инвалидов); ДЧ-В - доступно частично всем; ДЧ-И (К, О, С, Г, У) – доступно частично избирательно (указать категории инвалидов); ДУ - доступно условно, ВНД - недоступно

\*\*указывается один из вариантов: не нуждается; ремонт (текущий, капитальный); индивидуальное решение с ТСР; технические решения невозможны организация альтернативной формы обслуживания



**I Результаты обследования:**

**3. Пути (путей) движения внутри здания (в т.ч. путей эвакуации)**

МАДОУ «Детский сад №49» г. Тобольска, 626157, Российская Федерация, Тюменская область, г.Тобольск, 7а микрорайон, №15а (здание 2)

Наименование объекта, адрес

№ п/п	Наименование функционально-планировочного элемента	Наличие элемента			Выявленные нарушения и замечания		Работы по адаптации объектов	
		есть/нет	№ на плане	№ фото	Содержание	Значимо для инвалида (категория)	Содержание	Виды работ
3.1	Коридор (вестибюль, зона ожидания, галерея, балкон)	есть		23-24	отсутствие горизонтальных поручней вдоль стен.	ДЧ-И (О,С,Г,У)	- установить поручни вдоль стен на путях движения МГН	Орг, КР, ТСР
3.2	Лестница (внутри здания)	есть		23,24, 26, 28-32	лестницы не дублируются пандусами	ДЧ-И (О,С,Г,У)	- для преодоления вертикальных препятствий требуется приобретения ТСР (лестничехода), устройство тактильной полосы; Комплексное оборудование в соответствии с СП 59.13330.2012	Орг, КР, ТСР
3.3	Пандус (внутри здания)	нет		29-32	-	-	-	-
3.4	Лифт пассажирский (или подъемник)	нет		-	-	-	-	-
3.5	Дверь	есть		7,8, 41,47		ДЧ-И (О,С,Г,У)	установить информационные рельефные таблички	Орг, КР, ТСР
3.6	Пути эвакуации (в т.ч. зоны безопасности)	есть		8,23, 25,26, 28,37 - 39,46	имеется система оповещения в экстренных случаях	ДЧ-И (О,С,Г,У)	-	Орг, КР, ТСР
	ОБЩИЕ требования к зоне				отсутствие горизонтальных поручней вдоль стен; лестницы не дублируются пандусами.		Предлагается комплексное оборудование в соответствии с СП 59.13330.2012	Орг, КР, ТСР

**II Заключение по зоне:**

Наименование структурно-функциональной зоны	Состояние доступности* (к пункту 3.4 Акта обследования ОСИ)	Приложение		Рекомендации по адаптации (вид работы)** (к пункту 4.1 Акта обследо-
		№ на плане	№ фото	

				вания ОСИ
Пути движения внутри здания	ДЧ-И (Г,О,У)		23-32,37-39	Организационные мероприятия, Текущий ремонт, ТСР

\* указывается: ДП-В - доступно полностью всем; ДП-И (К, О, С, Г, У) – доступно полностью избирательно (указать категории инвалидов); ДЧ-В - доступно частично всем; ДЧ-И (К, О, С, Г, У) – доступно частично избирательно (указать категории инвалидов); ДУ - доступно условно, ВИД - недоступно

\*\*указывается один из вариантов: не нуждается; ремонт (текущий, капитальный); индивидуальное решение с ТСР; технические решения невозможны – организация альтернативной формы обслуживания

**I Результаты обследования:**

**4. Зоны целевого назначения здания (целевого посещения объекта)**

**Вариант I – зона обслуживания инвалидов**

МАДОУ «Детский сад № 49» г. Тобольска, 626157, Российская Федерация, Тюменская область, г.Тобольск, 7а микрорайон, №15а (здание 2)

Наименование объекта, адрес

№ п/п	Наименование функционально-планировочного элемента	Наличие элемента			Выявленные нарушения и замечания		Работы по адаптации объектов	
		есть/нет	№ на плане	№ фото	Содержание	Значимость для инвалида (категория)	Содержание	Виды работ
4.1	Кабинетная форма обслуживания	нет		-	-	-	-	-
4.2	Зальная форма обслуживания	нет		-	-	-	-	-
4.3	Прилавочная форма обслуживания	нет		-	-	-	-	-
4.4	Форма обслуживания с перемещением по маршруту	нет		-	-	-	-	-
4.5	Кабина индивидуального обслуживания	нет		-	-	-	-	-
	ОБЩИЕ требования к зоне			-	-	-	-	-

**II Заключение по зоне:**

Наименование структурно-функциональной зоны	Состояние доступности* (к пункту 3.4 Акта обследования ОСИ)	Приложение		Рекомендации по адаптации (вид работы)** к пункту 4.1 Акта обследования ОСИ
		№ на плане	№ фото	
Зона целевого назначения здания	ДЧ-И (Г,О,У)	-	-	-

\* указывается: ДИ-В - доступно полностью всем; ДИ-И (К, О, С, Г, У) – доступно полностью избирательно (указать категории инвалидов); ДЧ-В - доступно частично всем; ДЧ-И (К, О, С, Г, У) – доступно частично избирательно (указать категории инвалидов); ДУ - доступно условно, ВИД - недоступно

\*\*указывается один из вариантов: не нуждается; ремонт (текущий, капитальный); индивидуальное решение с ТСР; технические решения невозможны – организация альтернативной формы обслуживания

**I Результаты обследования:  
5. Санитарно-гигиенических помещений**

МАДОУ «Детский сад № 49» г. Тобольска, 626157, Российская Федерация, Тюменская область,  
г. Тобольск, 7а микрорайон, №15а (здание 2)

Наименование объекта, адрес

№ п/п	Наименование функционально-планировочного элемента	Наличие элемента			Выявленные нарушения и замечания		Работы по адаптации объектов	
		есть/нет	№ на плане	№ фото	Содержание	Значимо для инвалида (категория)	Содержание	Виды работ
5.1	Туалетная комната	есть		33-34	-Отсутствуют поручни у унитаза и раковины;; - отсутствует место крепления костылей и тростей; - отсутствует контрастная и тактильная направляющая к унитазу; - отсутствует кнопка вызова персонала	К,О,С	Установить: - поручни у унитаза и раковины; - место крепления костылей и тростей; - контрастная и тактильная направляющая к унитазу; - кнопка вызова персонала	Орг, КР, ТСР
5.2	Душевая/ ванная комната	нет		-	-	-	-	-
5.3	Бытовая комната (гардеробная)	нет		-	-	-	-	-
	ОБЩИЕ требования к зоне				-Отсутствуют поручни у унитаза и раковины;; - отсутствует место крепления костылей и тростей; - отсутствует контрастная и тактильная направляющая к унитазу; - отсутствует кнопка вызова персонала		Предлагается комплексное оборудование помещений в соответствии с СП 59.13330.2012	Орг, КР, ТСР

**II Заключение по зоне:**

Наименование структурно-функциональной зоны	Состояние доступности* (к пункту 3.4 Акта обследования ОСИ)	Приложение		Рекомендации по адаптации (вид работы)** к пункту 4.1 Акта обследования ОСИ
		№ на плане	№ фото	
Санитарно-гигиенические помещения	ВНД	3	33-34	Организационные мероприятия, капитальный ремонт, индивидуальное решение с ТСР

\* указывается: **ДП-В** - доступно полностью всем; **ДП-И** (К, О, С, Г, У) – доступно полностью избирательно (указать категории инвалидов); **ДЧ-В** - доступно частично всем; **ДЧ-И** (К, О, С, Г, У) – доступно частично избирательно (указать категории инвалидов); **ДУ** - доступно условно, **ВНД** - недоступно

\*\*указывается один из вариантов: не нуждается; ремонт (текущий, капитальный); индивидуальное решение с ТСР; технические решения невозможны – организация альтернативной формы обслуживания



**I Результаты обследования:**

**6. Системы информации на объекте**

МАДОУ «Детский сад № 49» г. Тобольск, 626157, Российская Федерация, Тюменская область, г.Тобольск, 7а микрорайон, №15а (здание 2)

Наименование объекта, адрес

№ п/п	Наименование функционально-планировочного элемента	Наличие элемента			Выявленные нарушения и замечания		Работы по адаптации объектов	
		есть/нет	№ на плане	№ фото	Содержание	Значимо для инвалида (категория)	Содержание	Виды работ
6.1	Визуальные средства	есть		25-29,32,35-37,40-45	Отсутствие рельефных знаков и символов (информации)	все	Обеспечение всех помещений в соответствии с нормативными требованиями к размещению визуальной информации	Орг, ТР, ТСП
6.2	Акустические средства	есть		8,46	Имеется акустическая система информирования и оповещения об опасности	Все		
6.3	Тактильные средства	нет			Отсутствие дублирования информации тактильными средствами	С		
	ОБЩИЕ требования к зоне				Система информации имеется частично	все	Организовать размещение комплексной системы информации на всех зонах объекта	Орг, ТР, ТСП

**II Заключение по зоне:**

Наименование структурно-функциональной зоны	Состояние доступности* (к пункту 3.4 Акта обследования ОСИ)	Приложение		Рекомендации по адаптации (вид работы)** к пункту 4.1 Акта обследования ОСИ
		№ на плане	№ фото	
Система информации	ДЧ-И (О,Г,У)		25,35,36,40,42-45	Организационные мероприятия, капитальный ремонт, индивидуальное решение с ТСП

\* указывается: ДП-В - доступно полностью всем; ДП-И (К, О, С, Г, У) – доступно полностью избирательно (указать категории инвалидов); ДЧ-В - доступно частично всем; ДЧ-И (К, О, С, Г, У) – доступно частично избирательно (указать категории инвалидов); ДУ - доступно условно, ВНД - недоступно

\*\*указывается один из вариантов: не нуждается; ремонт (текущий, капитальный); индивидуальное решение с ТСП; технические решения невозможны – организация альтернативной формы обслуживания

photo 1

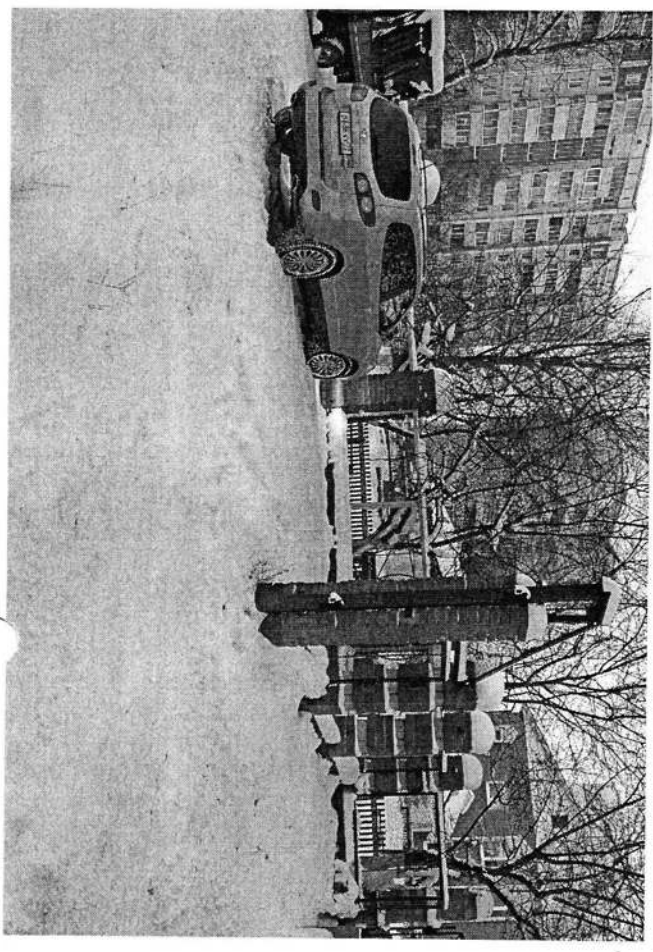


photo 2

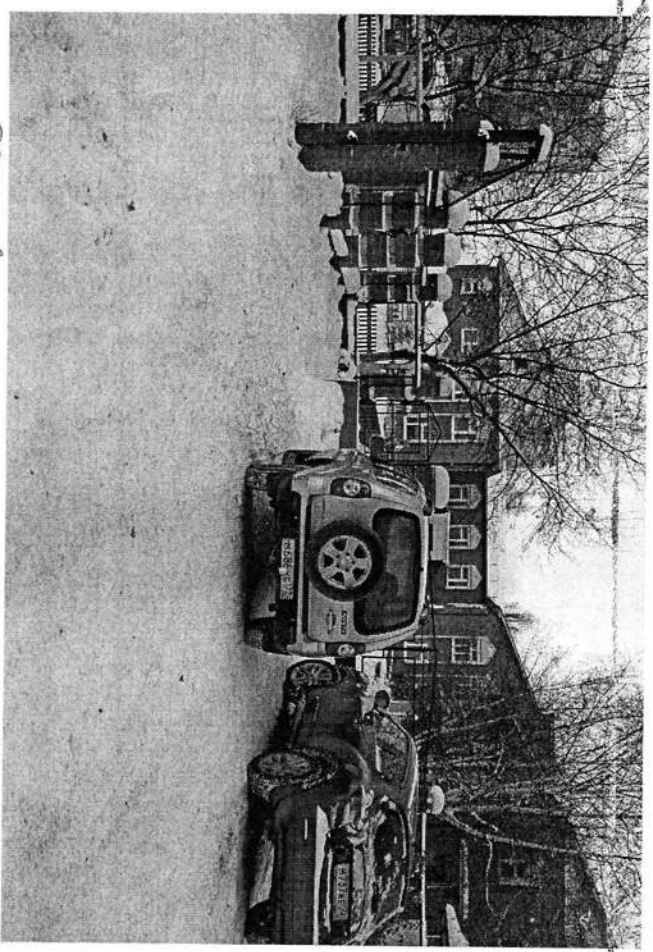
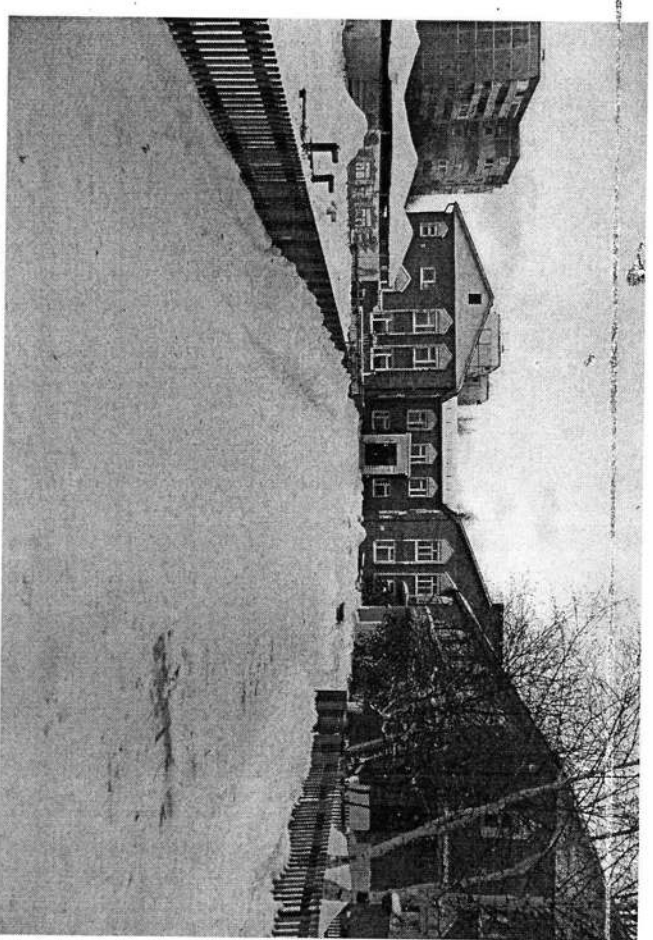


photo 3



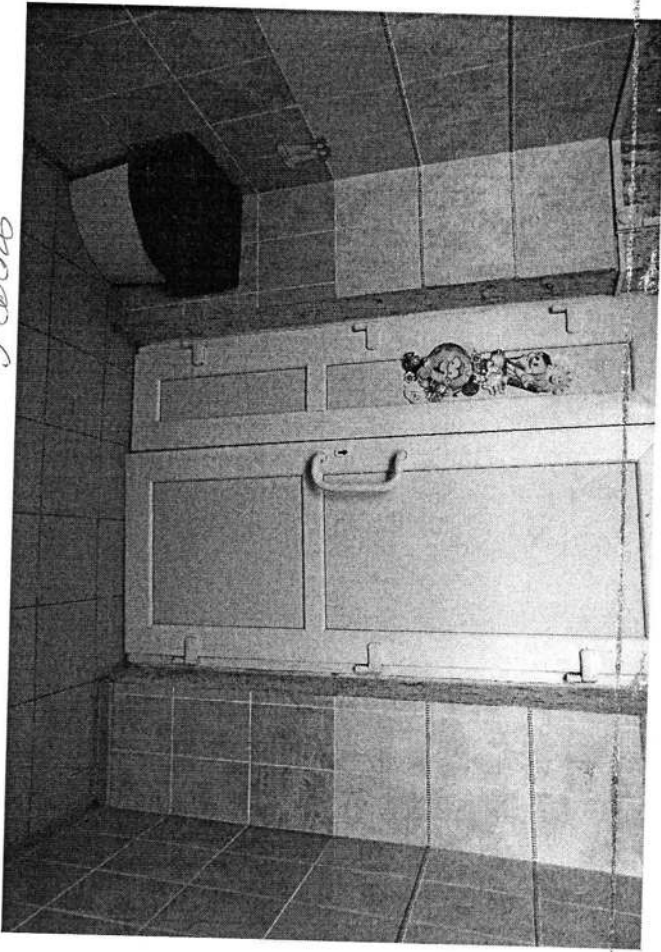
photo 4



9 0005



9 0006



9 0007



9 0008

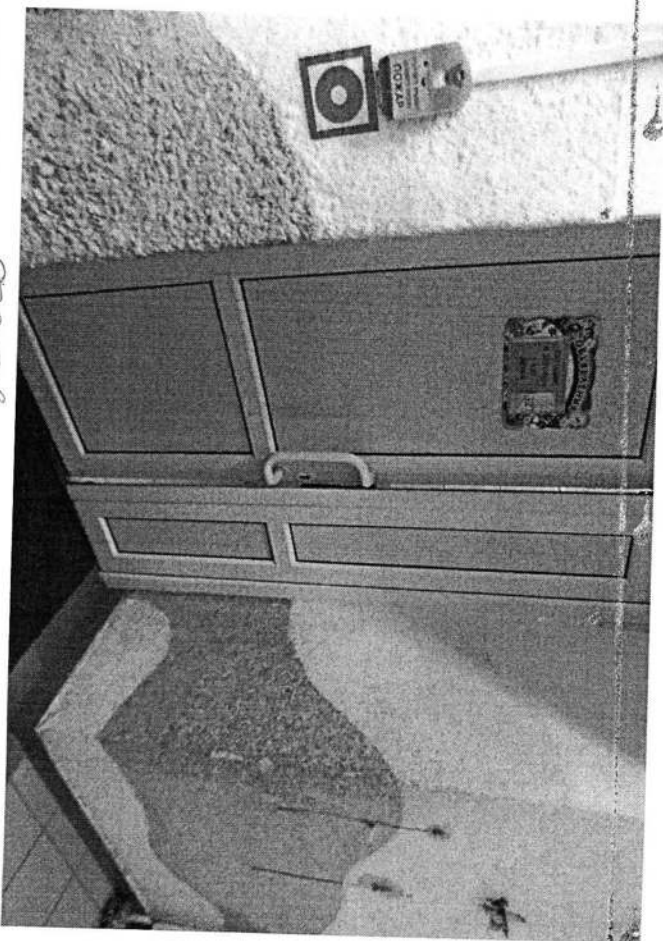






ФОТО 9



ФОТО 10



ФОТО 11

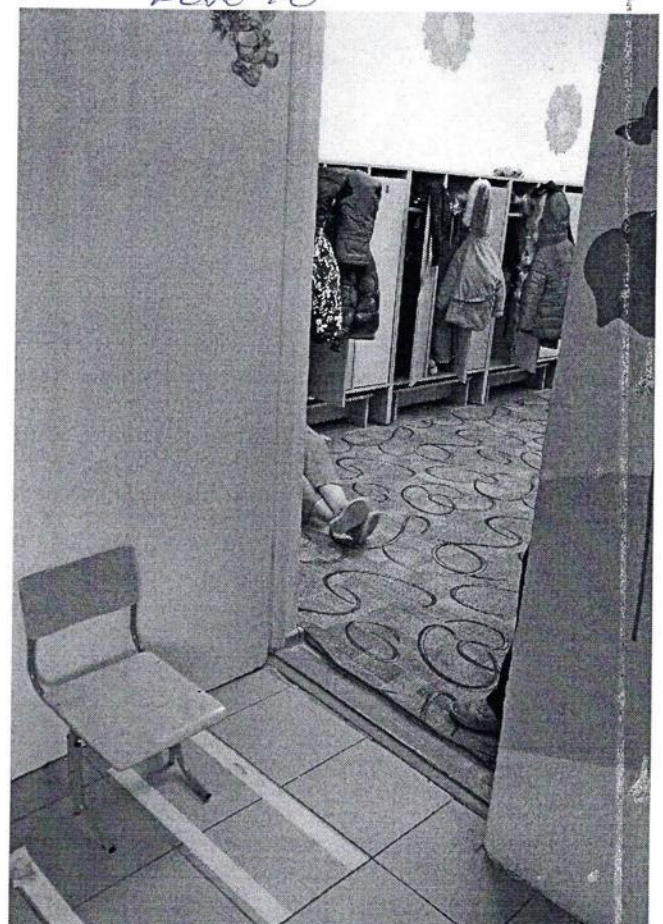


ФОТО 12





ФОТО 13

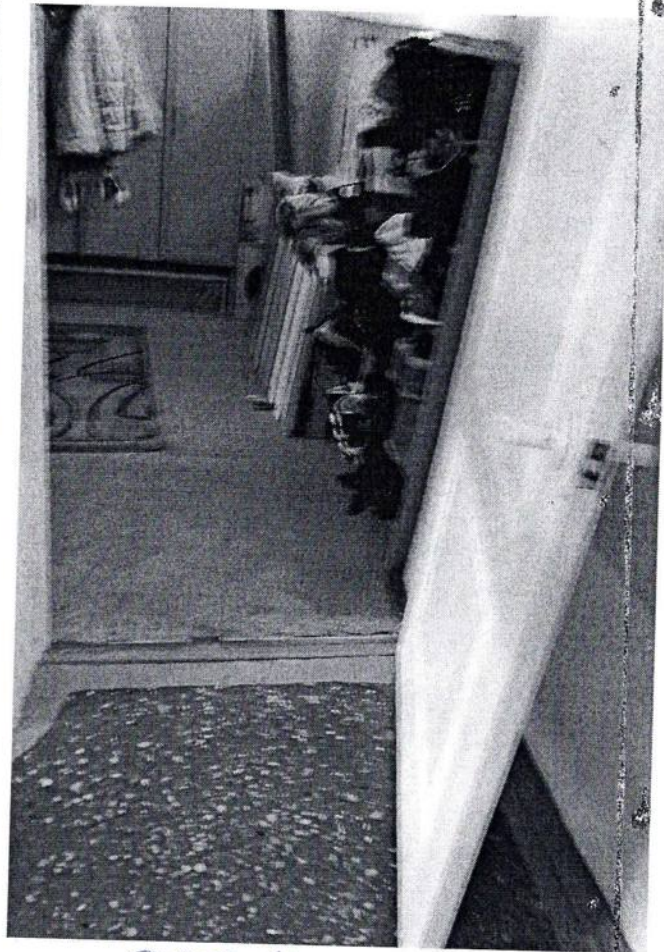


ФОТО 14

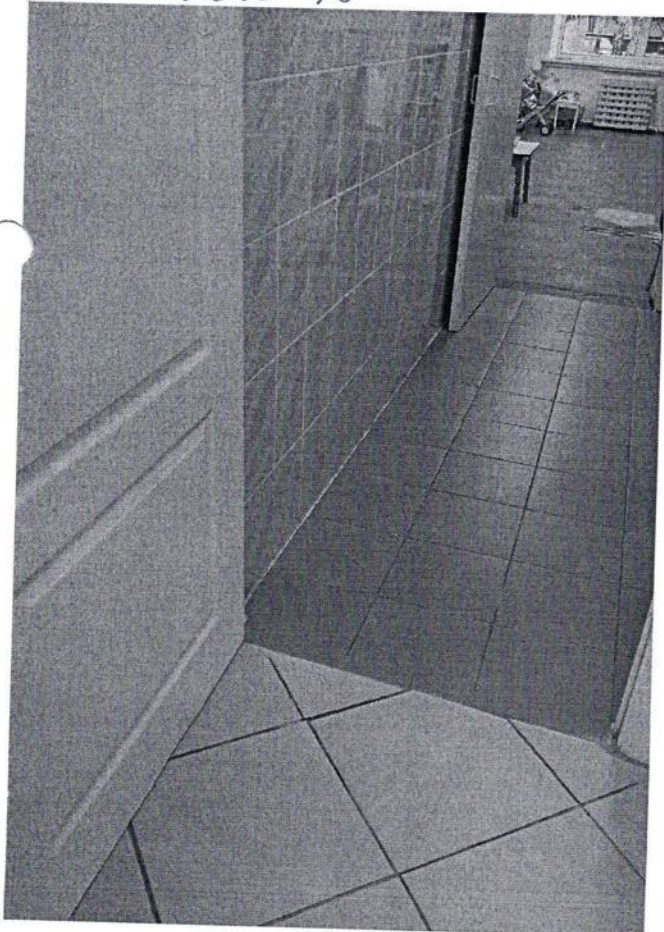


ФОТО 15

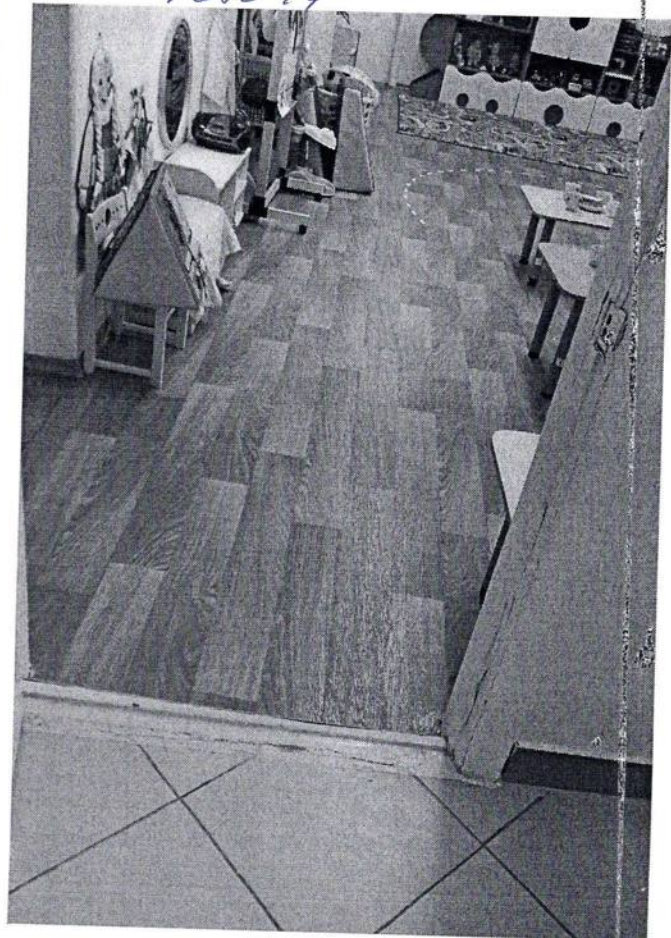
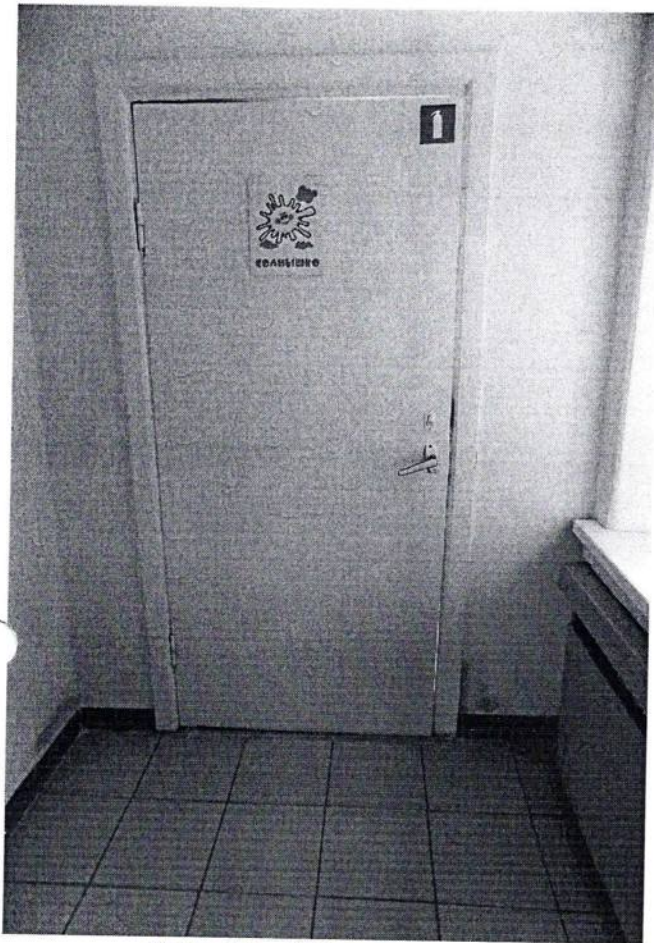
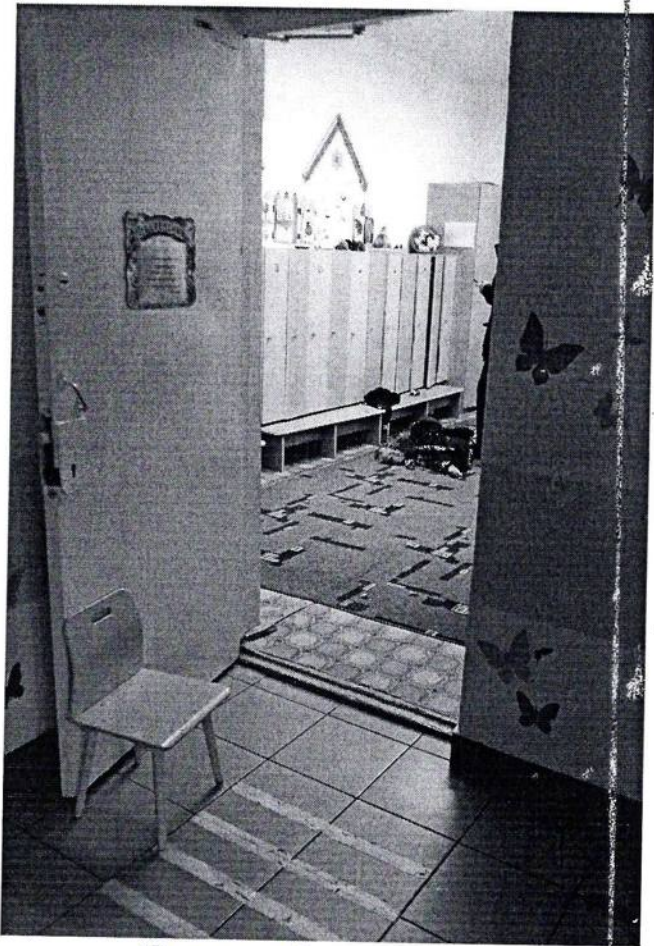


ФОТО 16





9000 17



9000 18



9000 19



9000 20





фото 21

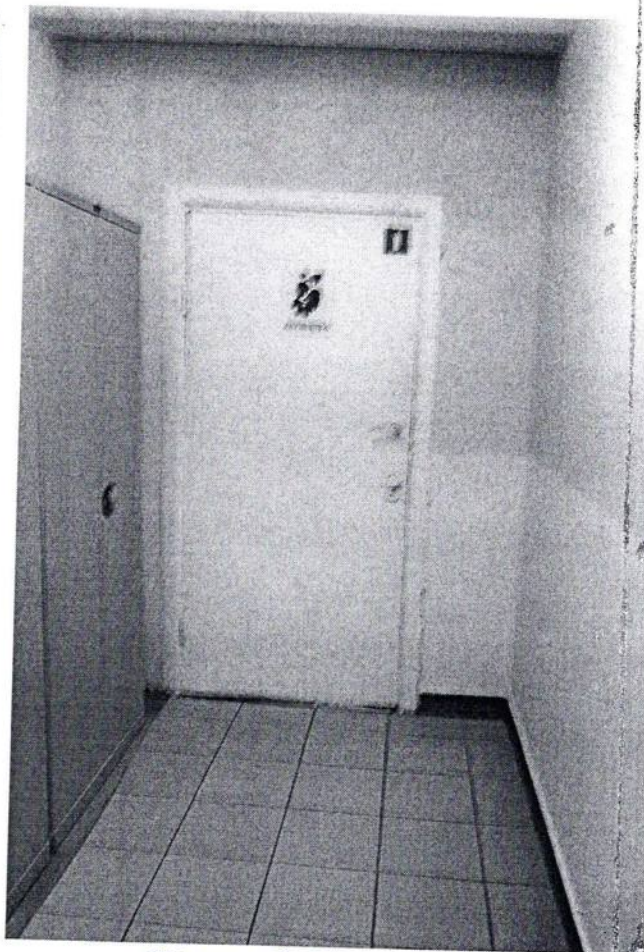


фото 22

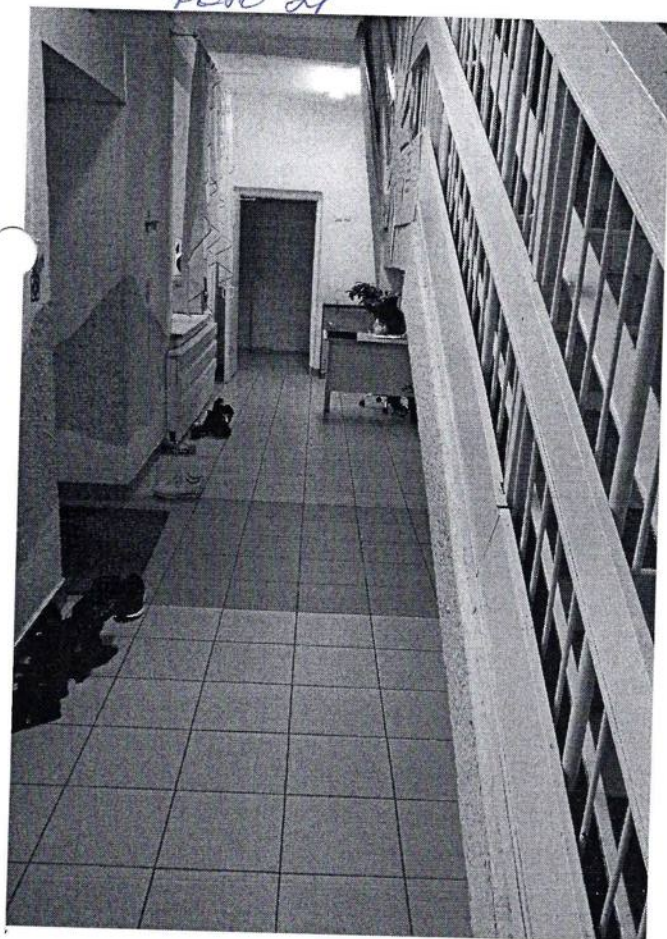


фото 23

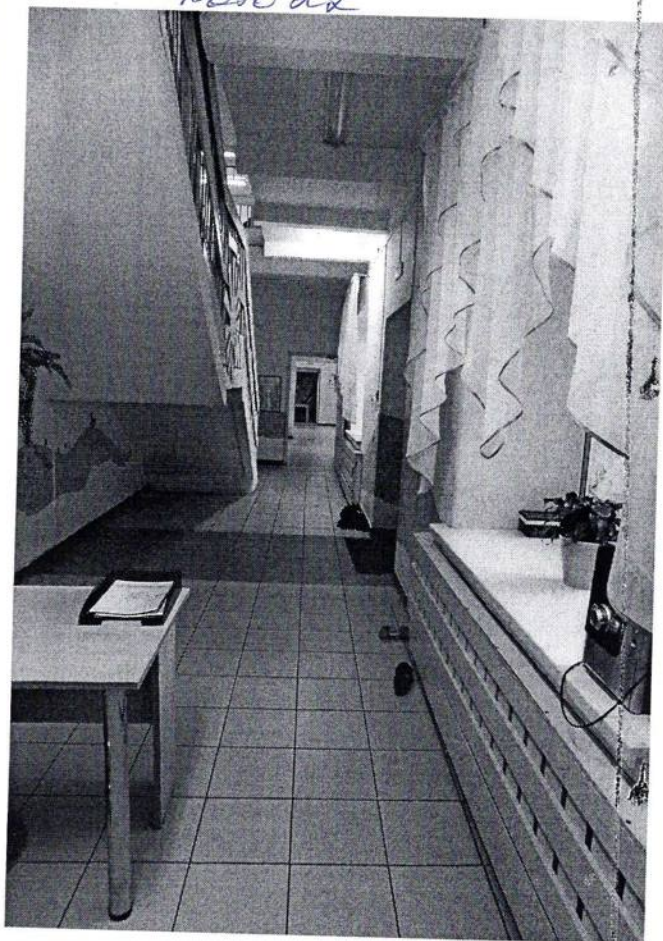


фото 24





фото 25

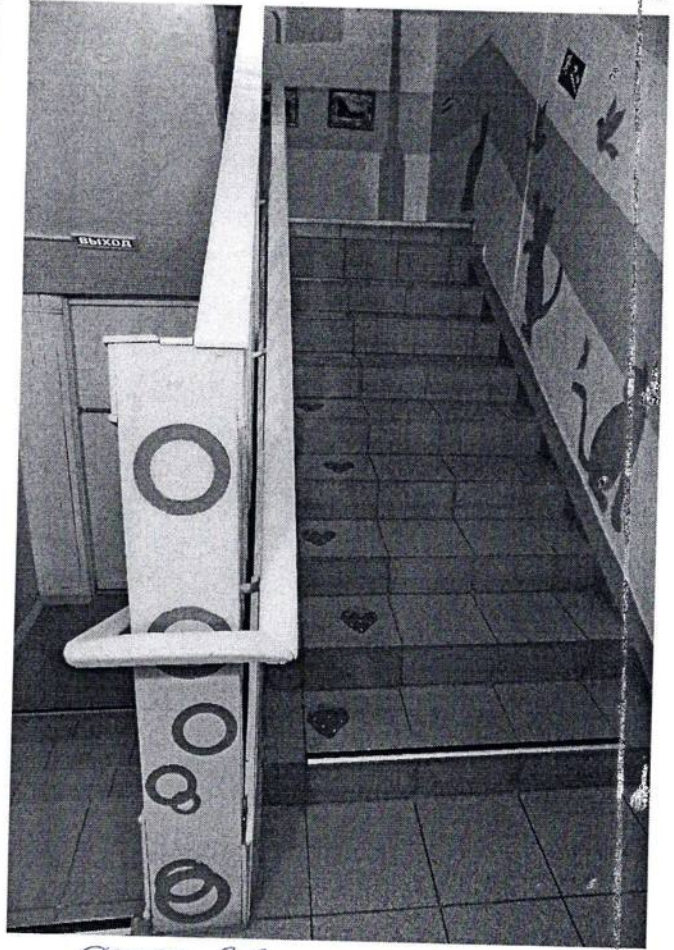


фото 26



фото 27

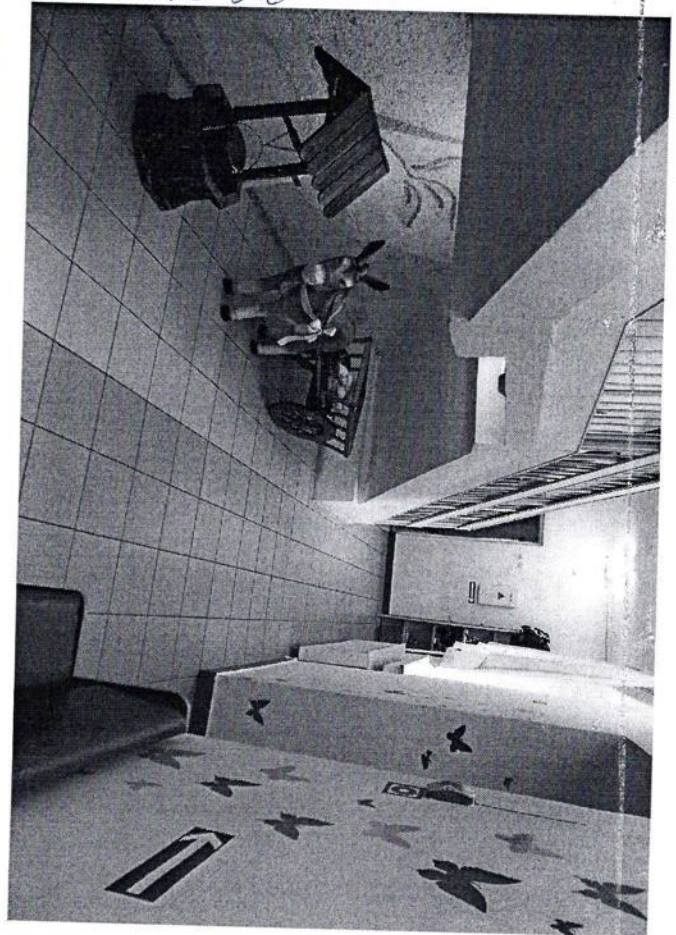
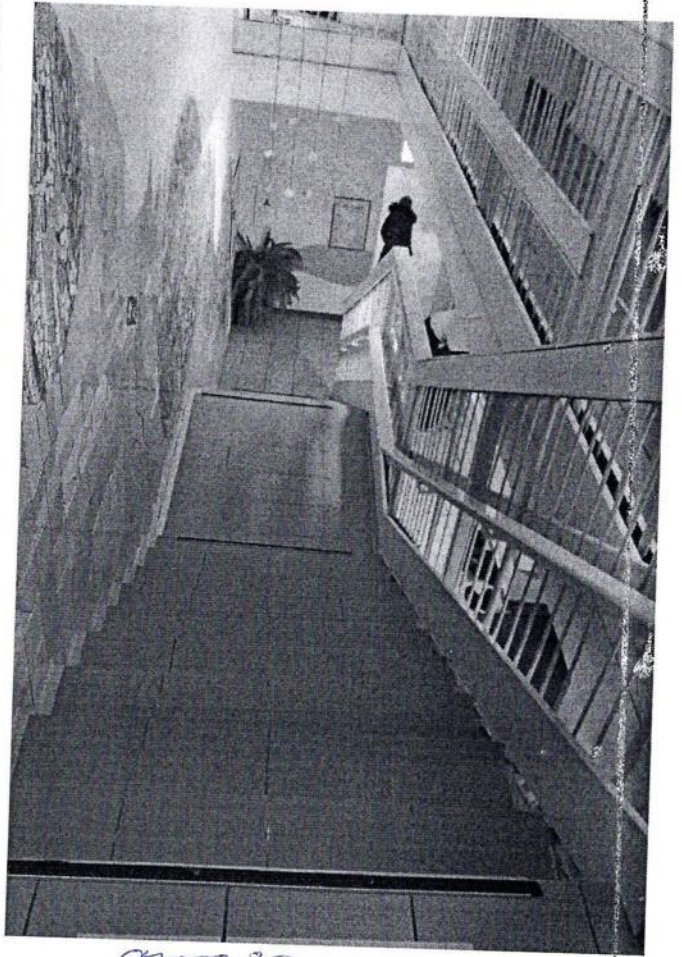


фото 28

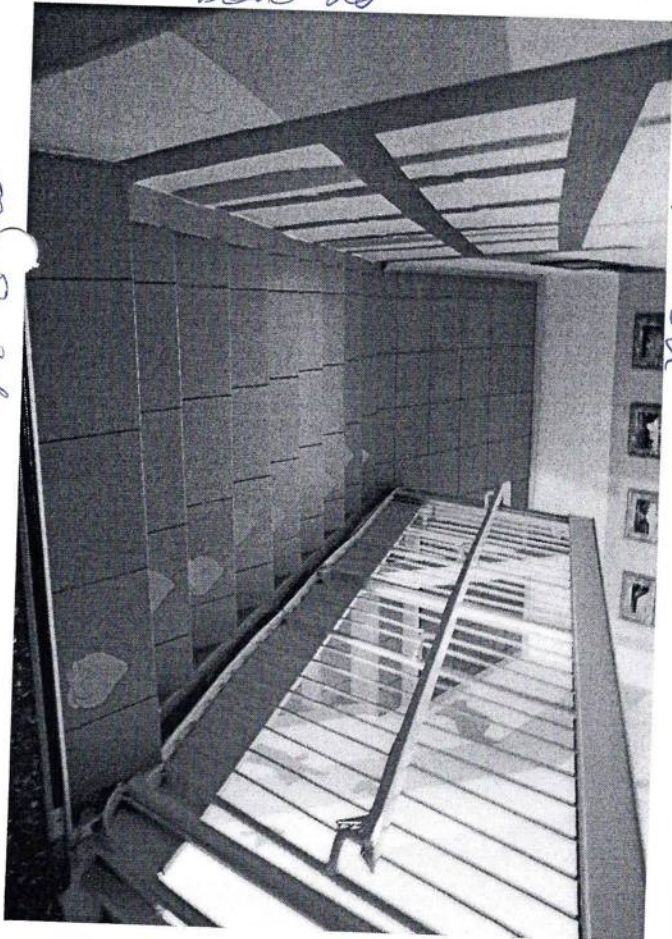




9200 29

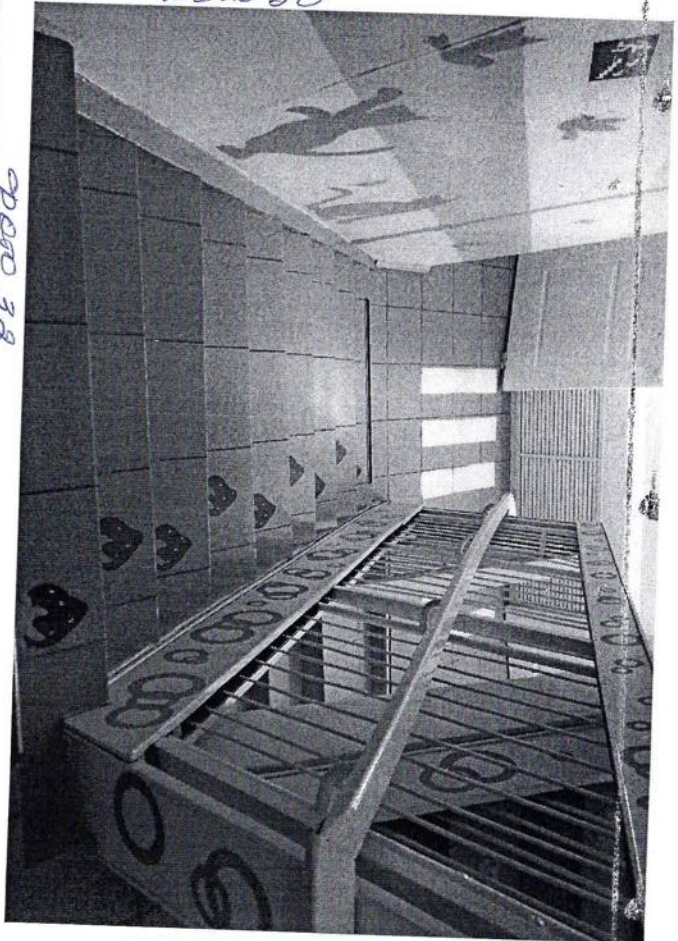


9200 30



9200 31

9200 32





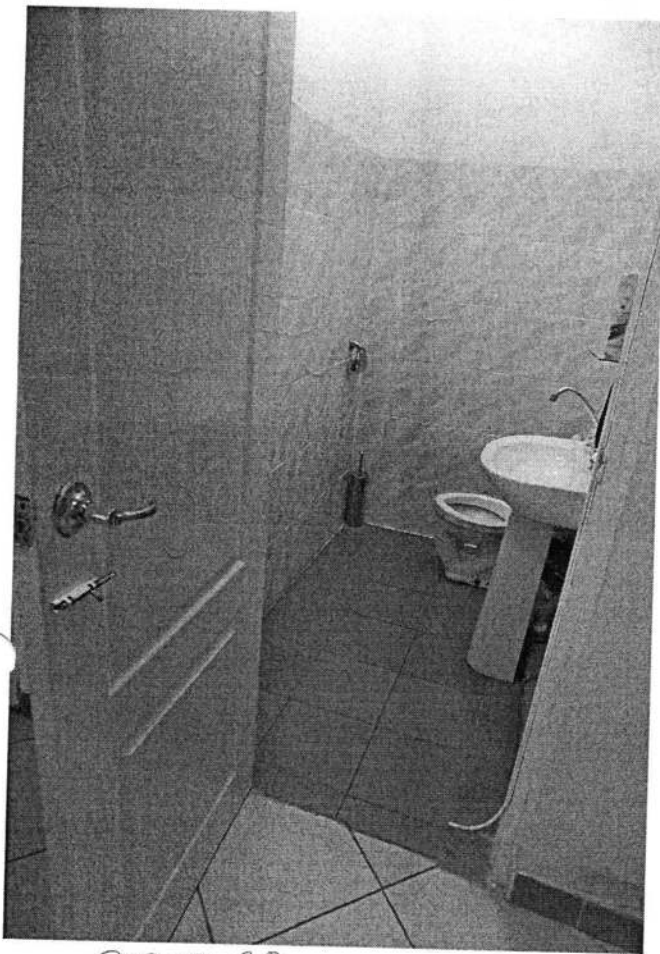


ФОТО 33

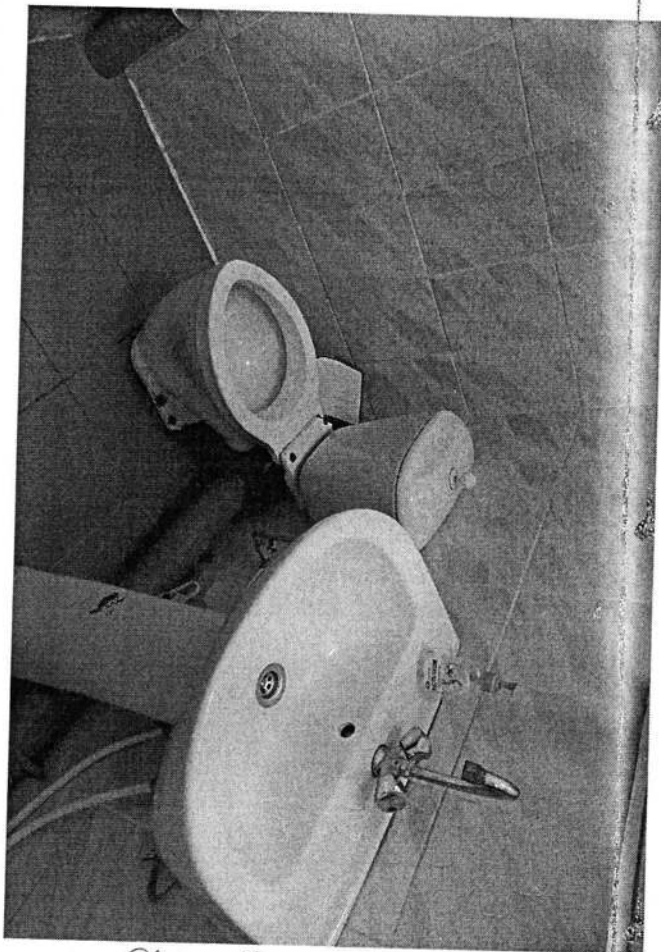


ФОТО 34



ФОТО 35

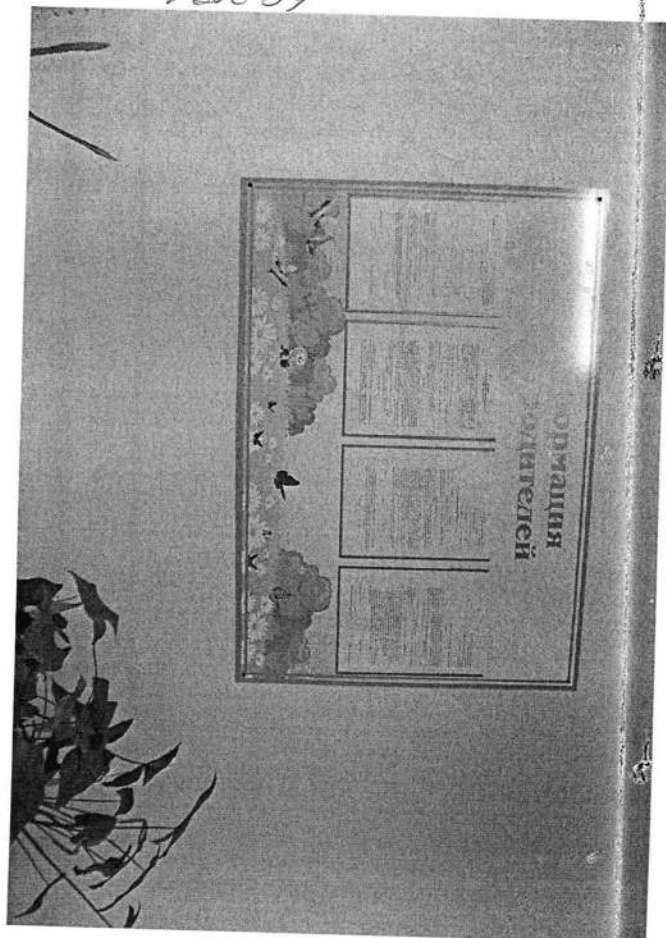
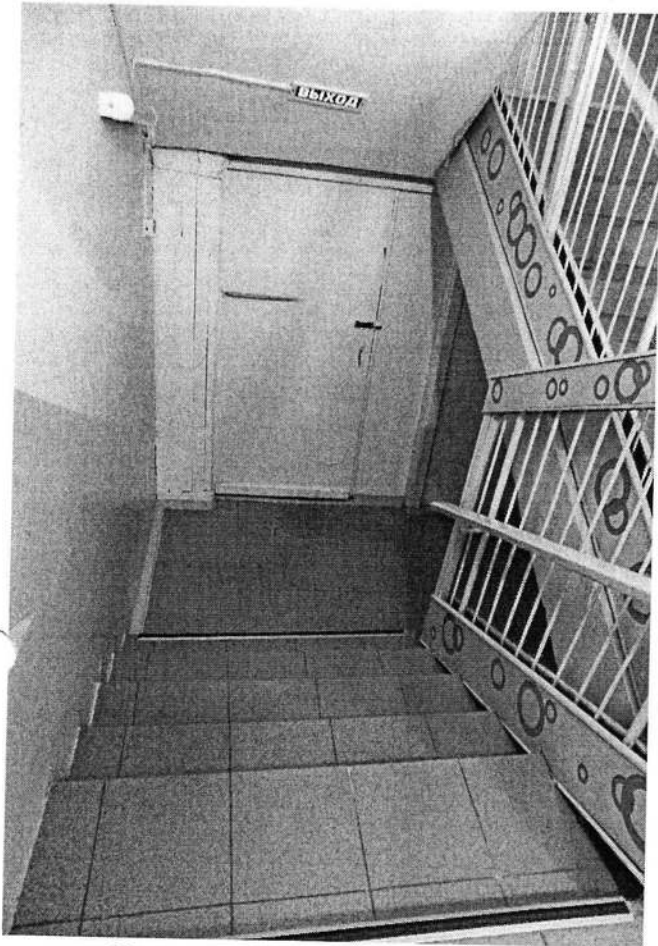
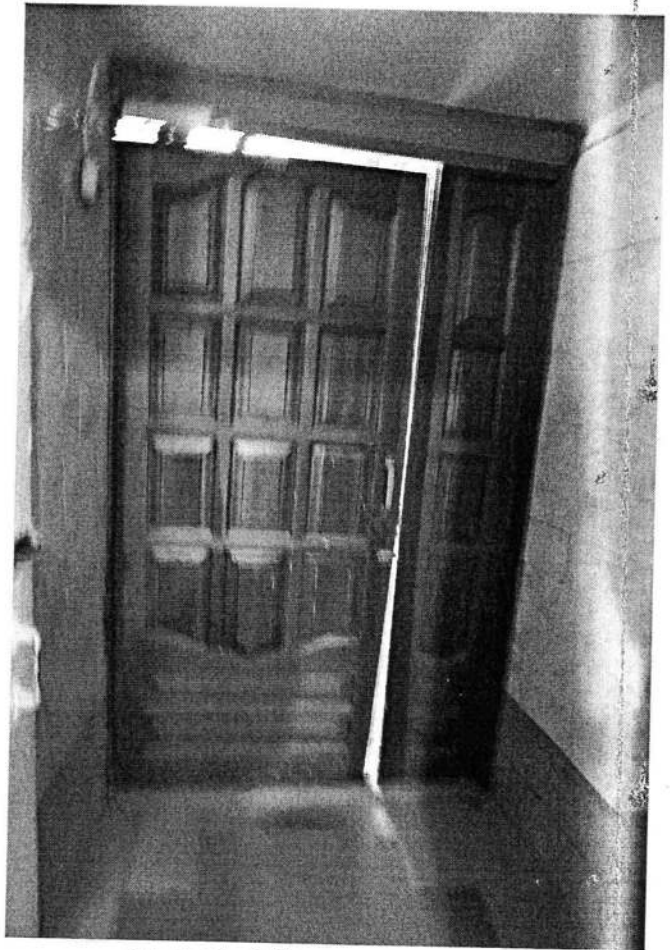


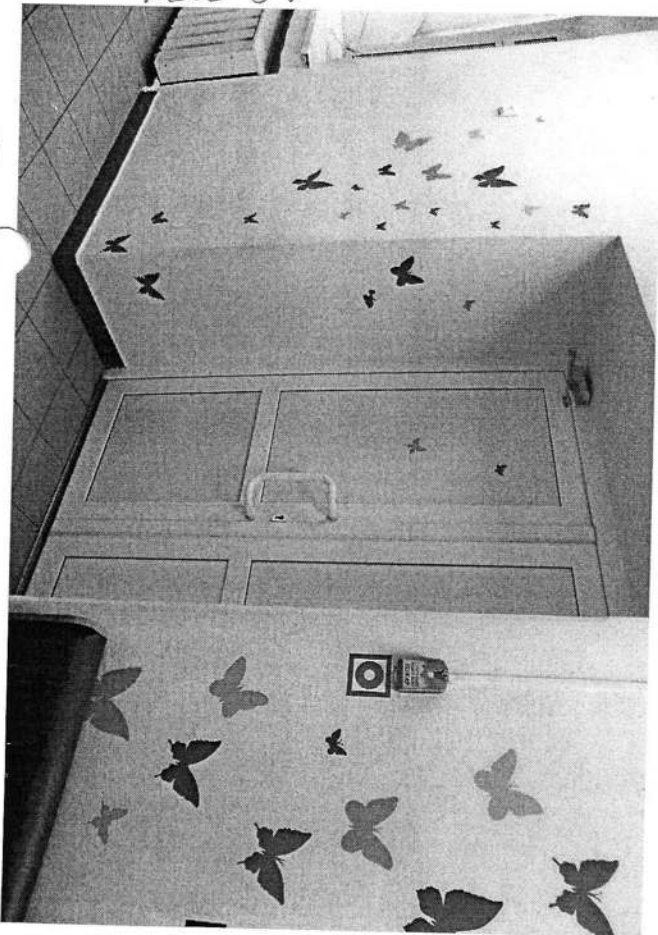
ФОТО 36



9000 37

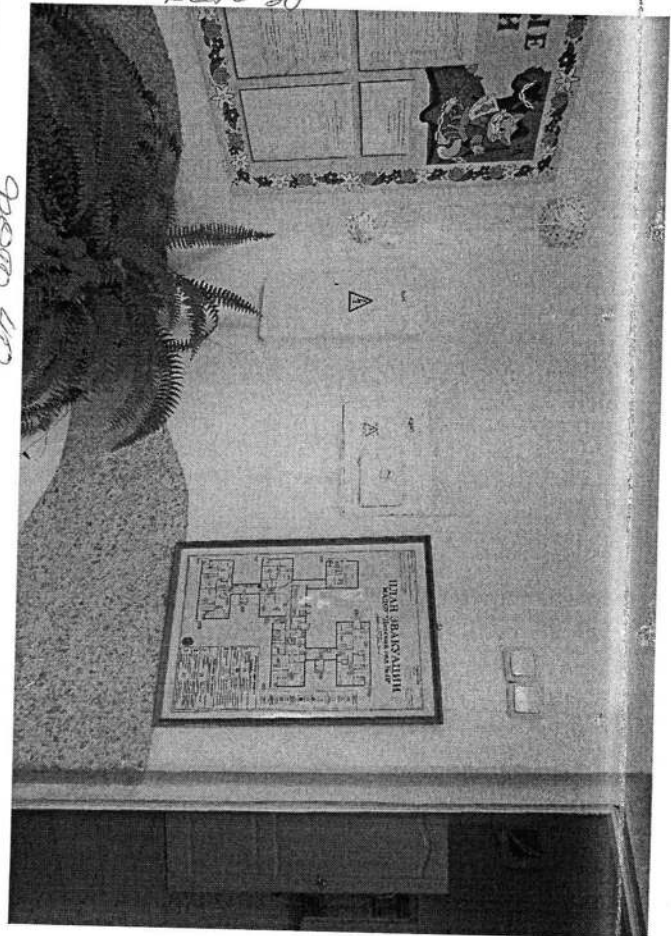


9000 38



9000 39

9000 40





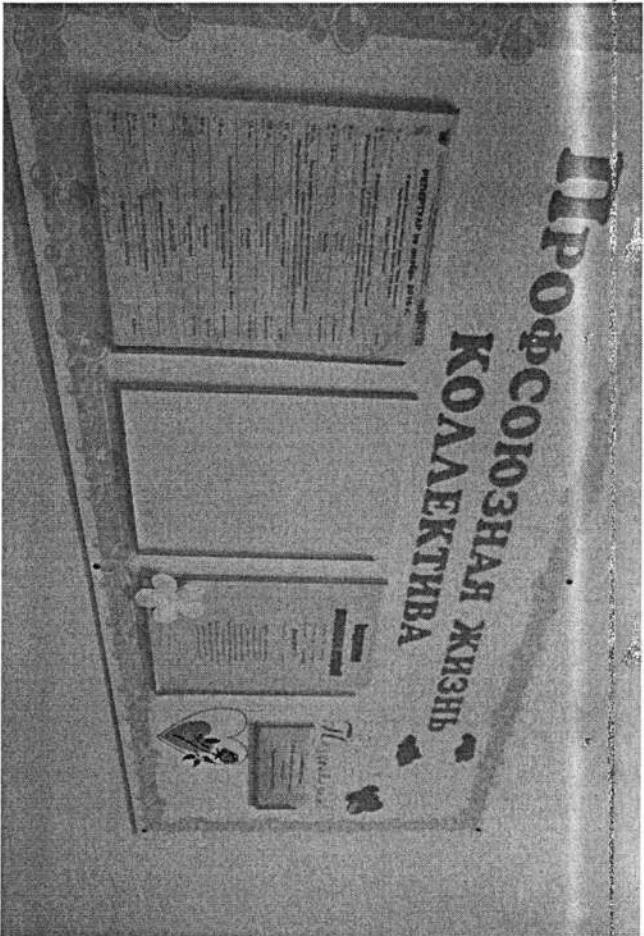


фото 42

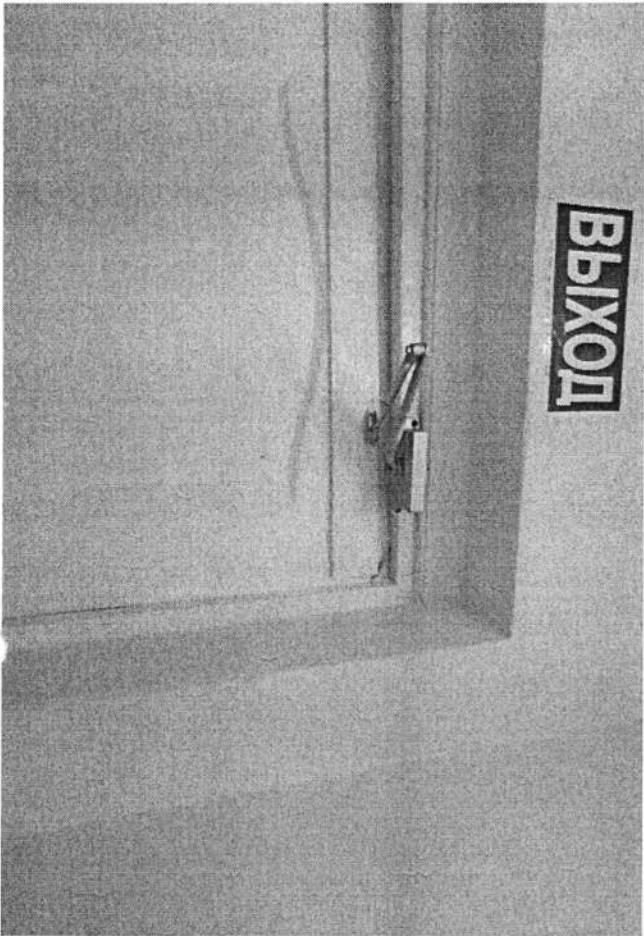


фото 41

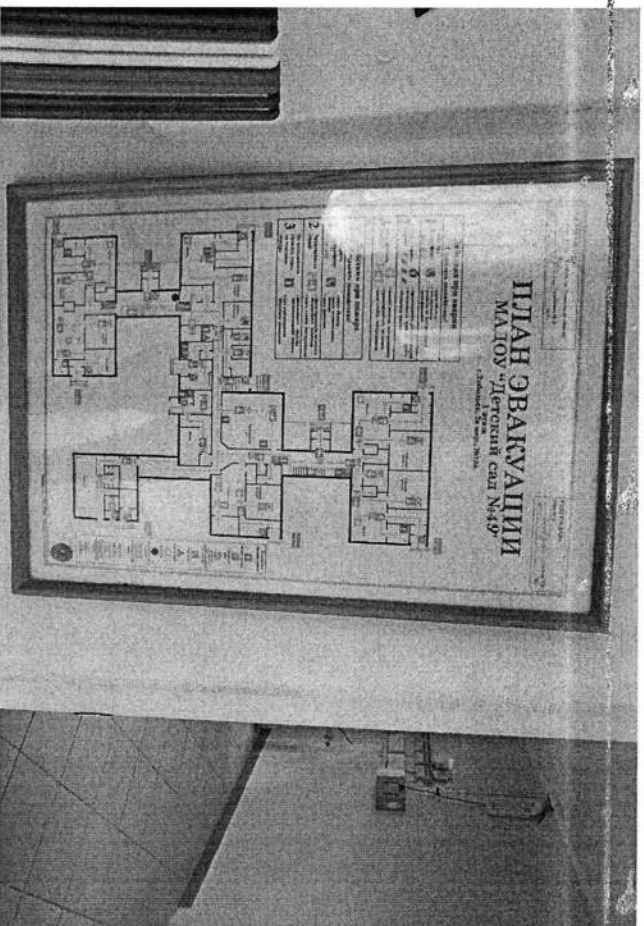


фото 44

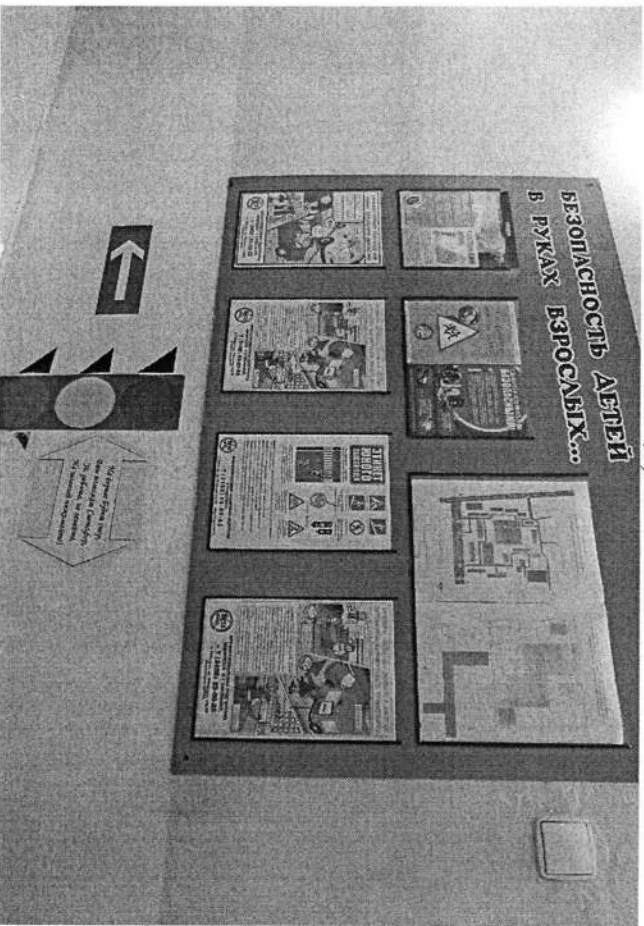
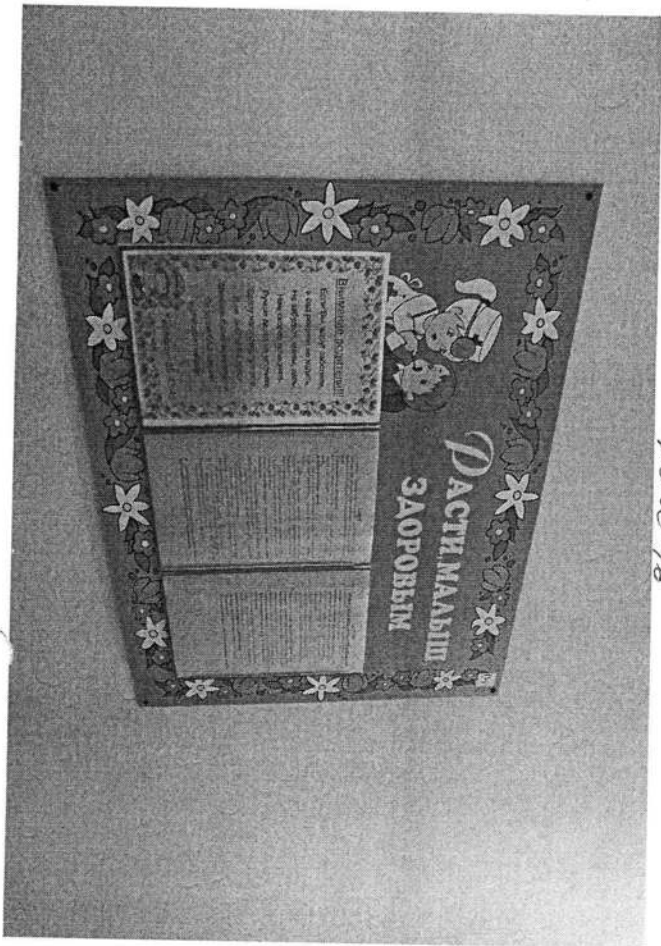
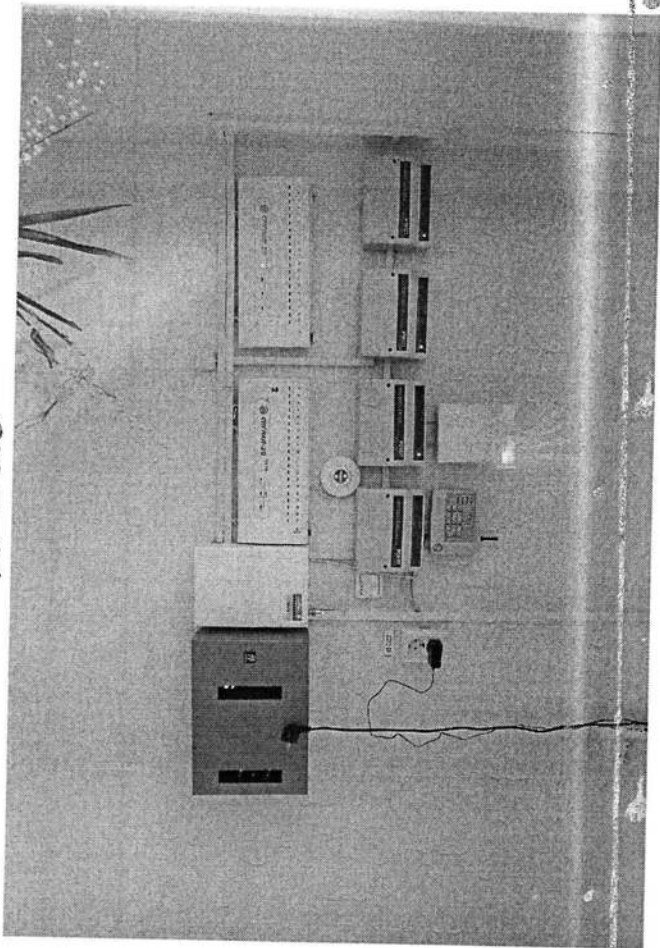


фото 43

рәсәм 45



рәсәм 46



рәсәм 47

